

جدة هايتس
JEDDAH HEIGHTS
BY NHC

العوالي
ALAWALY



أَكَامر هـومـز

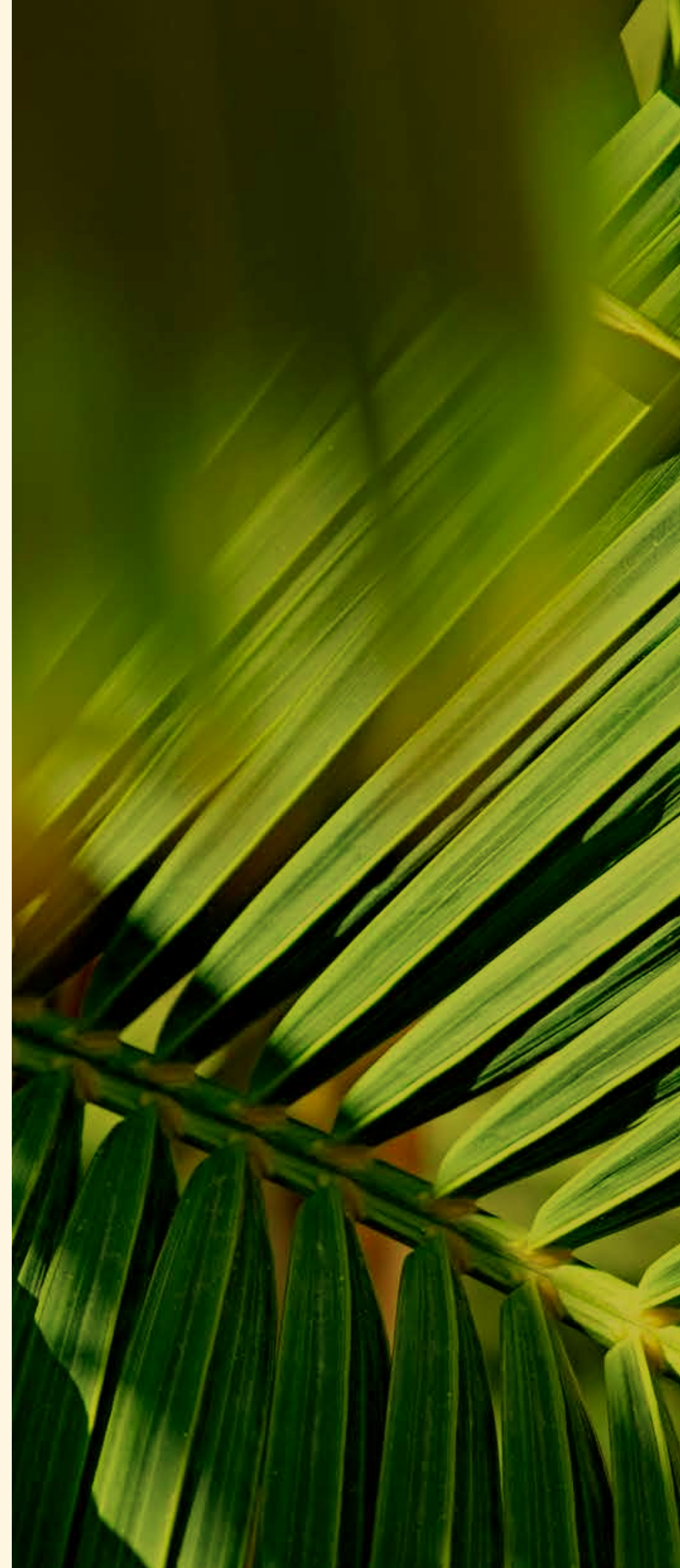


آكام هومز.
حياة تحييك

العوالي
ALAWALY



أكام
AKAM



مجتمعات أكام

مجتمعات سكنية عصرية نتيجة شراكة راسخة مع الشركة الوطنية للإسكان، لرفع جودة الحياة بخدمات متكاملة وتكنولوجيا ذكية ومرافق حديثة تم تصميمها لدعم كامل احتياجات العائلات والتطورات بما يتناسب مع مستقبل الأجيال القادمة



وجهة الحياة

The Destination of Life

m²140,365.60

المساحة المبنية

750

وحدة

35

مبنى

m²15,584.64

المساحات الخضراء

m² 213.53-95.11

مساحات الشقق من

m²259.56-187.26

مساحات الدوبلكس من

مزايا متكاملة لحياة متكاملة



ملاعب رياضية



أسلوب حياة صحي



ممرات مشاه



حديقة مركزية



مساجد



محلات تجارية



مساحات خضراء



حياة مجتمعية آمنة



كل ما تحتاجه .. بالقرب منك

يتميز مشروع آكام السكني بموقعه الاستراتيجي في شمال مدينة جدة، وقربه من أبرز الوجهات الحيوية في المدينة والطرق الرئيسية، يجعله هذا الموقع المثالي للسكن في وجهة جدة هايتس

14
دقيقة
الواجهة البحرية

12
دقائق
ذا فيليج مول

11
دقيقة
مدينة الملك عبدالله الرياضية

16
دقائق
برج جدة

24
دقيقة
جامعة الملك عبدالعزيز

8
دقائق
مطار الملك عبدالعزيز الدولي

13
دقيقة
مجمع الملك عبدالله الطبي بجدة

مدينة الملك عبدالله الرياضية

وجهة خيالا

جامع القريقرى

برج جدة

وجهة الجوهرة

طريق الحرمين السريع

جدة هايتس

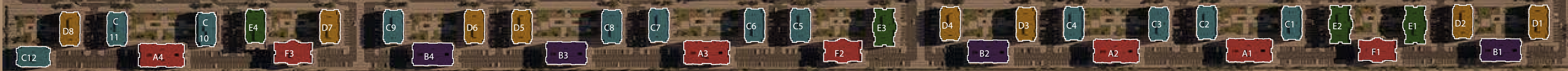
JEDDAH HEIGHTS
BY NHC

الواجهة البحرية

مطار الملك عبدالعزيز الدولي

طريق الزهرة

المخطط العام





جودة حياة
تعيش تفاصيلها



أرجاءها

صُممت وحدات أكام السكنية بطابع عصري ومميز وفق أعلى معايير الجودة والمقاييس العالمية، لتقدم لك 6 فئات تفرّدت برحابة المكان وجمالية التصميم فقط وليست بالضرورة تعكس التصميم النهائي

نمط A TYPE وذج

أكام
فومز





نموذج | 01

5

عدد الغرف

M² 206.84

المساحة



الدور الأرضي

4 غرف نوم 1 مجلس ضيوف 6 دورات مياه مدخل غرفة ملابس
 صالة معيشة منطقة طعام مطبخ غرفة خادمة 3 شرفات

TYPE A

نموذج 02

4

عدد الغرف

M² 174.97

المساحة



الدور الأرضي

TYPE A



4 غرف نوم
صالة معيشة
5 دورات مياه
منطقة طعام
مدخل
مطبخ
غرفة ملابس
غرفة خادمة
3 شرفات

نموذج 03

5

M² 206.84

عدد الغرف

المساحة



الدور المتكرر

4 غرف نوم 1 مجلس ضيوف 6 دورات مياه مدخل غرفة ملابس
صالة معيشة منطقة طعام مطبخ غرفة خادمة 3 شرفات

TYPE A

نموذج 04

5

عدد الغرف

M² 213.53

المساحة



الدور المتكرر

TYPE A



- | | | | | |
|------------|------------|--------------|-------------|------------|
| غرفة ملابس | مدخل | 6 دورات مياه | 1 مجلس ضيوف | 4 غرف نوم |
| 3 شرفات | غرفة خادمة | مطبخ | منطقة طعام | صالة معيشة |
| | | | | مخزن |

نموذج 05

5

M² 210.77

عدد الغرف

المساحة



الدور المتكرر

4 غرف نوم
صالة معيشة
مخزن
1 مجلس ضيوف
منطقة طعام
6 دورات مياه
مطبخ
مدخل
غرفة خادمة
غرفة ملابس
3 شرفات

TYPE A



التصميم والصور الداخلية هي لأغراض التوضيح
فقط وليست بالضرورة تعكس التصميم النهائي

راحتك
وامتقارك



التصميم والصور الداخلية هي لأغراض التوضيح
فقط وليست بالضرورة تعكس التصميم النهائي

تناغم
وانسجام

نمہ B TYPE
وزج

آکام
ہومز



نموذج 06

4

عدد الغرف

M² 175.06

المساحة



الدور الأرضي

TYPE B



غرفة ملابس

مدخل

5 دورات مياه

1 مجلس ضيوف

3 غرف نوم

شرفتين

غرفة خادمة

مطبخ

منطقة طعام

صالة معيشة



نموذج 07

3

M² 143.19

عدد الغرف

المساحة



الدور الأرضي

3 غرف نوم 4 دورات مياه مدخل غرفة ملابس
 صالة معيشة منطقة طعام مطبخ غرفة خادمة شرفتين

TYPE B

نموذج 08

2

عدد الغرف

M² 105.31

المساحة



الدور الأرضي

TYPE B



مدخل مطبخ شرفه
3 دورات مياه منطقة طعام
2 غرف نوم صالة معيشة

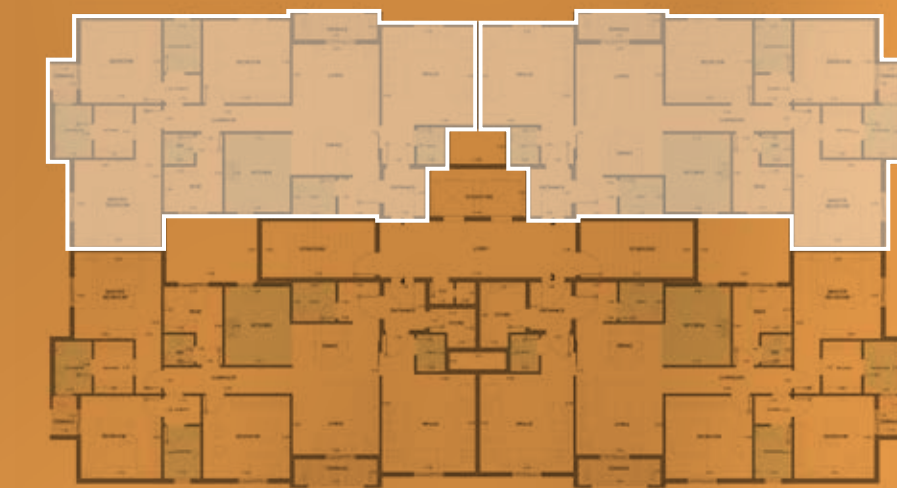
نموذج 09

4

عدد الغرف

M² 175.07

المساحة



الدور المتكرر

3 غرف نوم
1 مجلس ضيوف
5 دورات مياه
مطبخ
مدخل
غرفة خادمة
غرفة ملابس
شرفتين
صالة معيشة
منطقة طعام

TYPE B

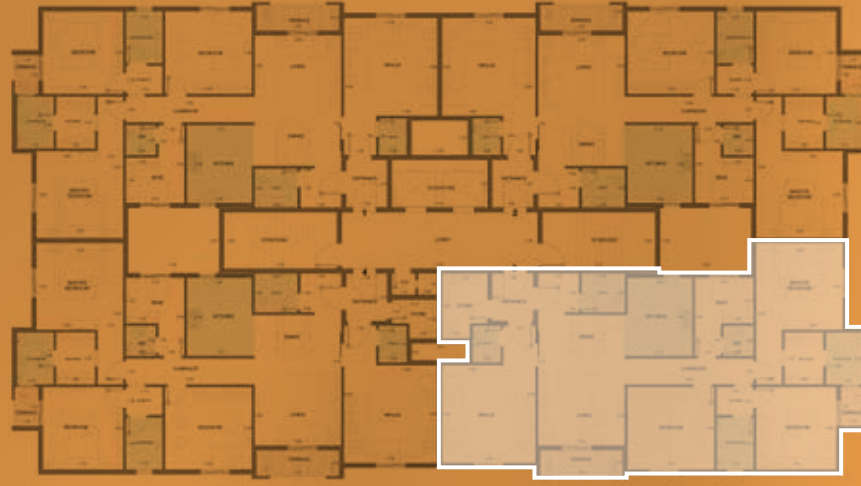
نموذج 10

4

عدد الغرف

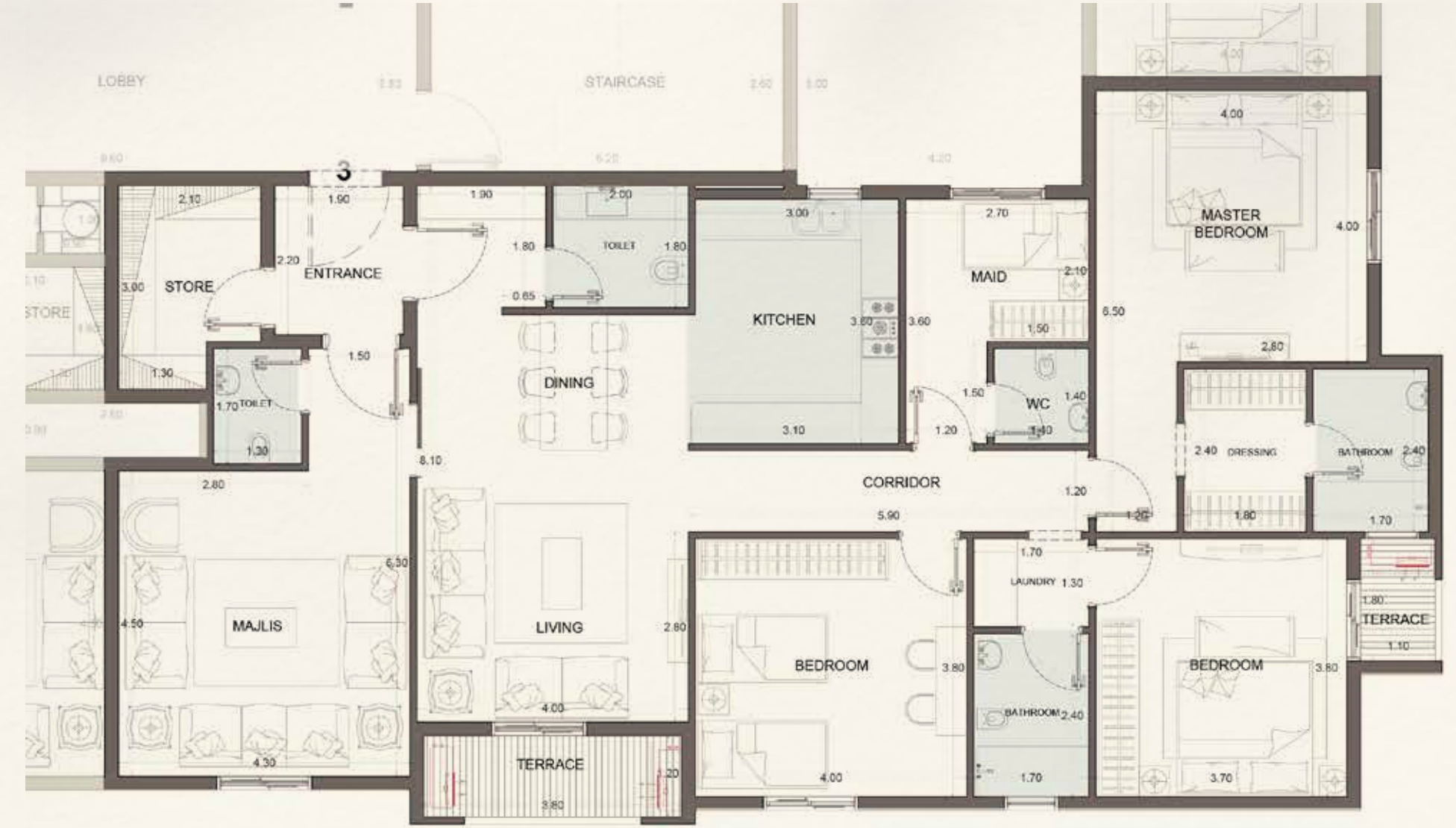
M² 181.76

المساحة

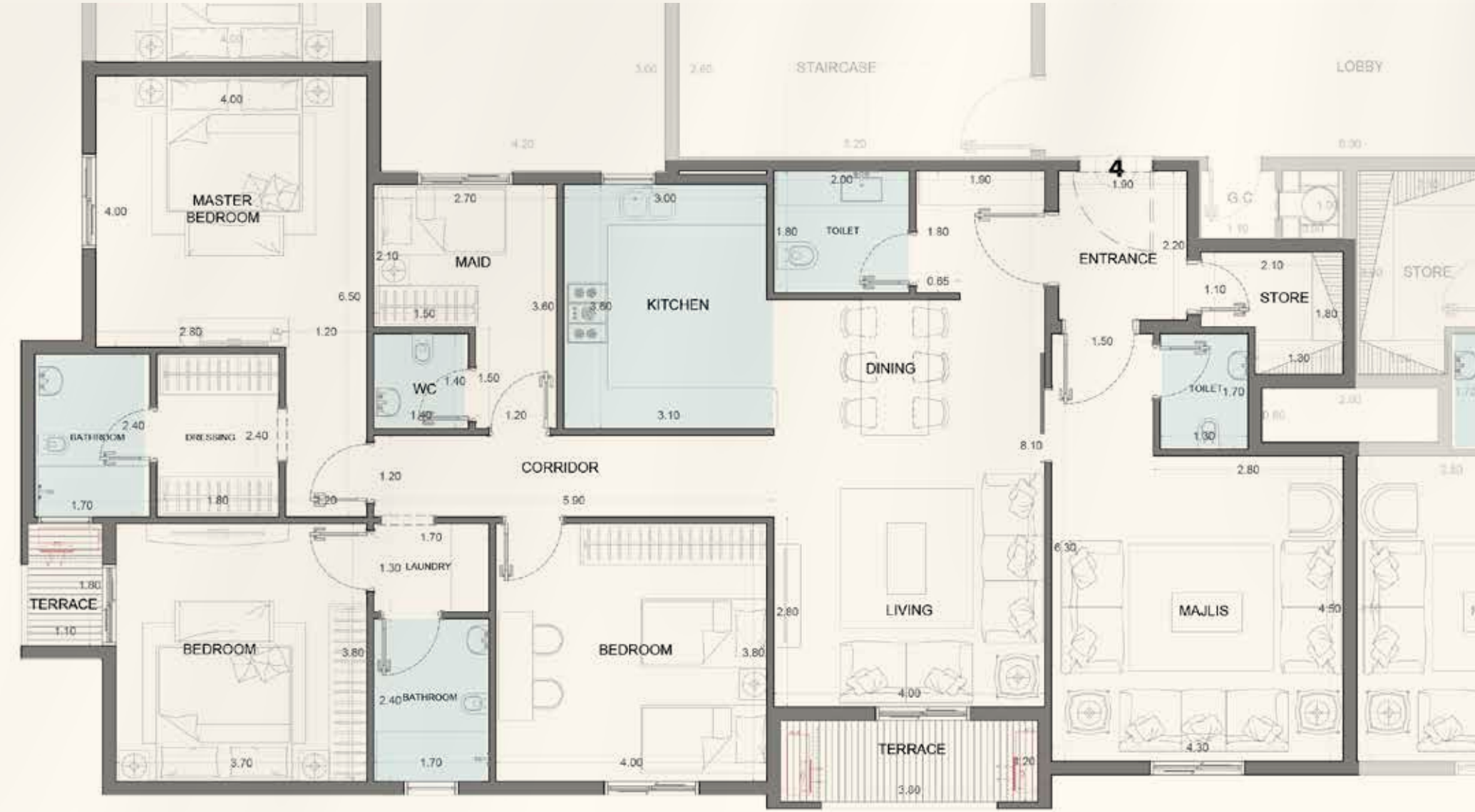


الدور المتكرر

TYPE B



3 غرف نوم
صالة معيشة
مخزن
1 مجلس ضيوف
منطقة طعام
5 دورات مياه
مطبخ
مدخل
غرفة خادمة
غرفة ملابس
شرفتين



3 غرف نوم 1 مجلس ضيوف 5 دورات مياه 3 غرفة ملابس
صالة معيشة منطقة طعام مطبخ 2 غرفة خادمة شرفتين
مخزن

نموذج 11

4

عدد الغرف

M² 179.00

المساحة



الدور المتكرر

TYPE B



التصميم والصور الداخلية هي لأغراض التوضيح
فقط وليست بالضرورة تعكس التصميم النهائي

سكن
يعكس ذوقك



راحة في كل الزوايا

التصميم والصور الداخلية هي لأغراض التوضيح
فقط وليست بالضرورة تعكس التصميم النهائي

نمہ CTYPE وذج

آکار
ہومز



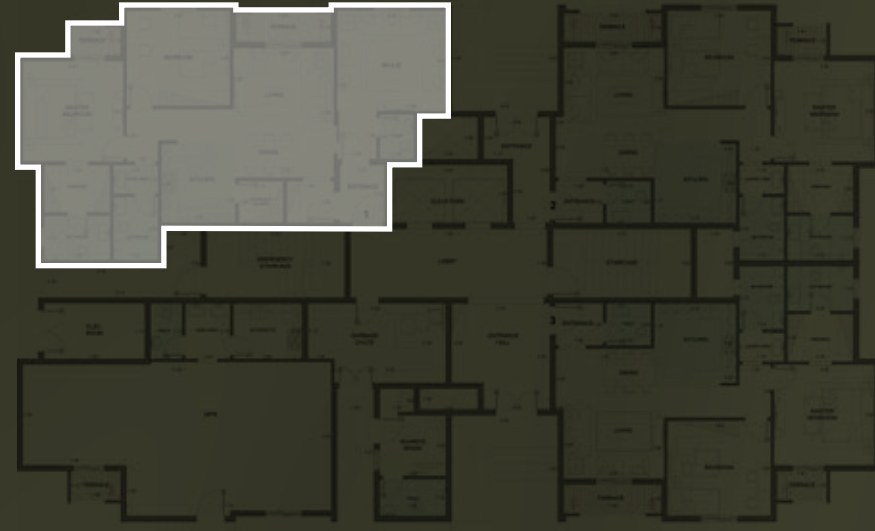
نموذج 12

3

عدد الغرف

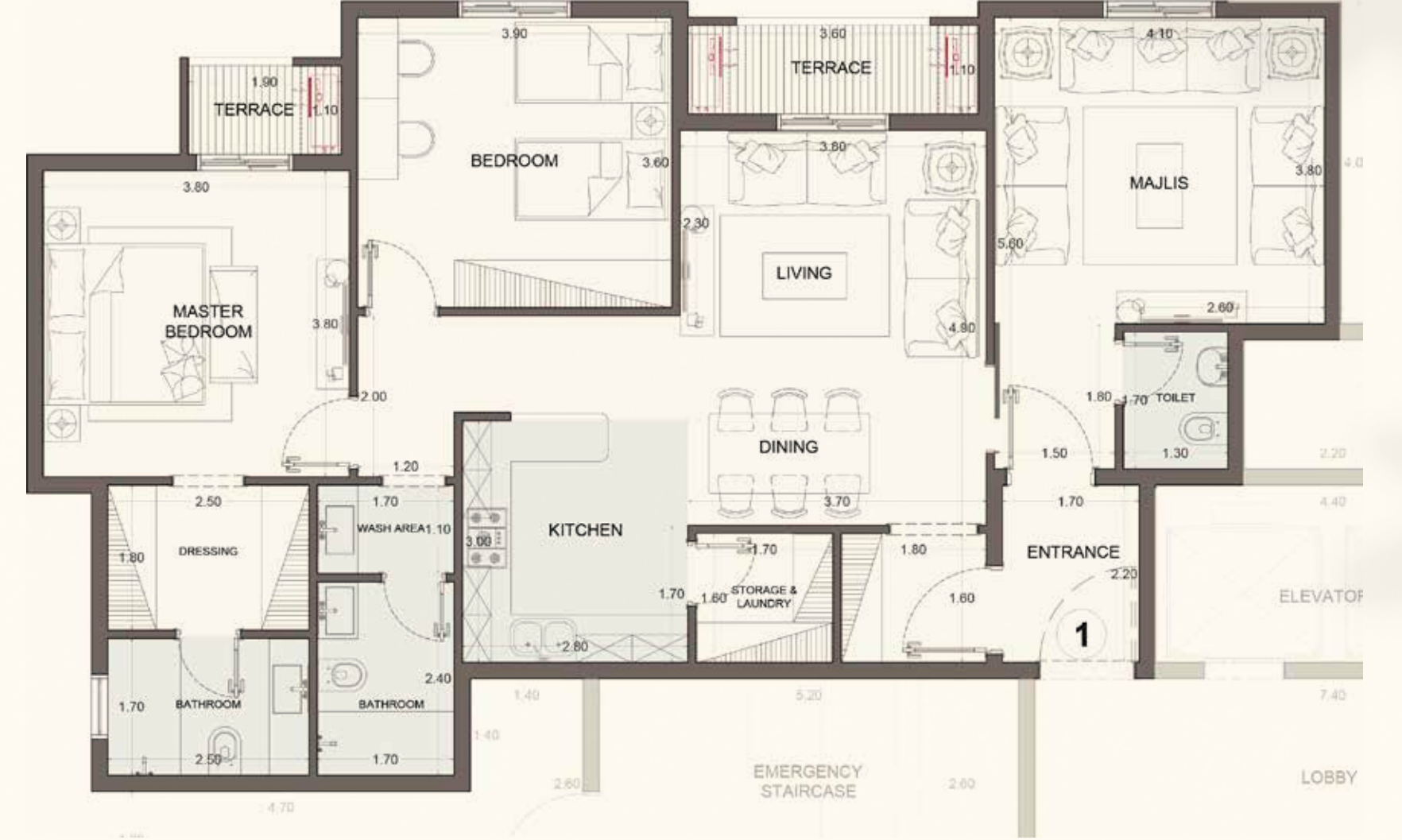
M² 126.30

المساحة

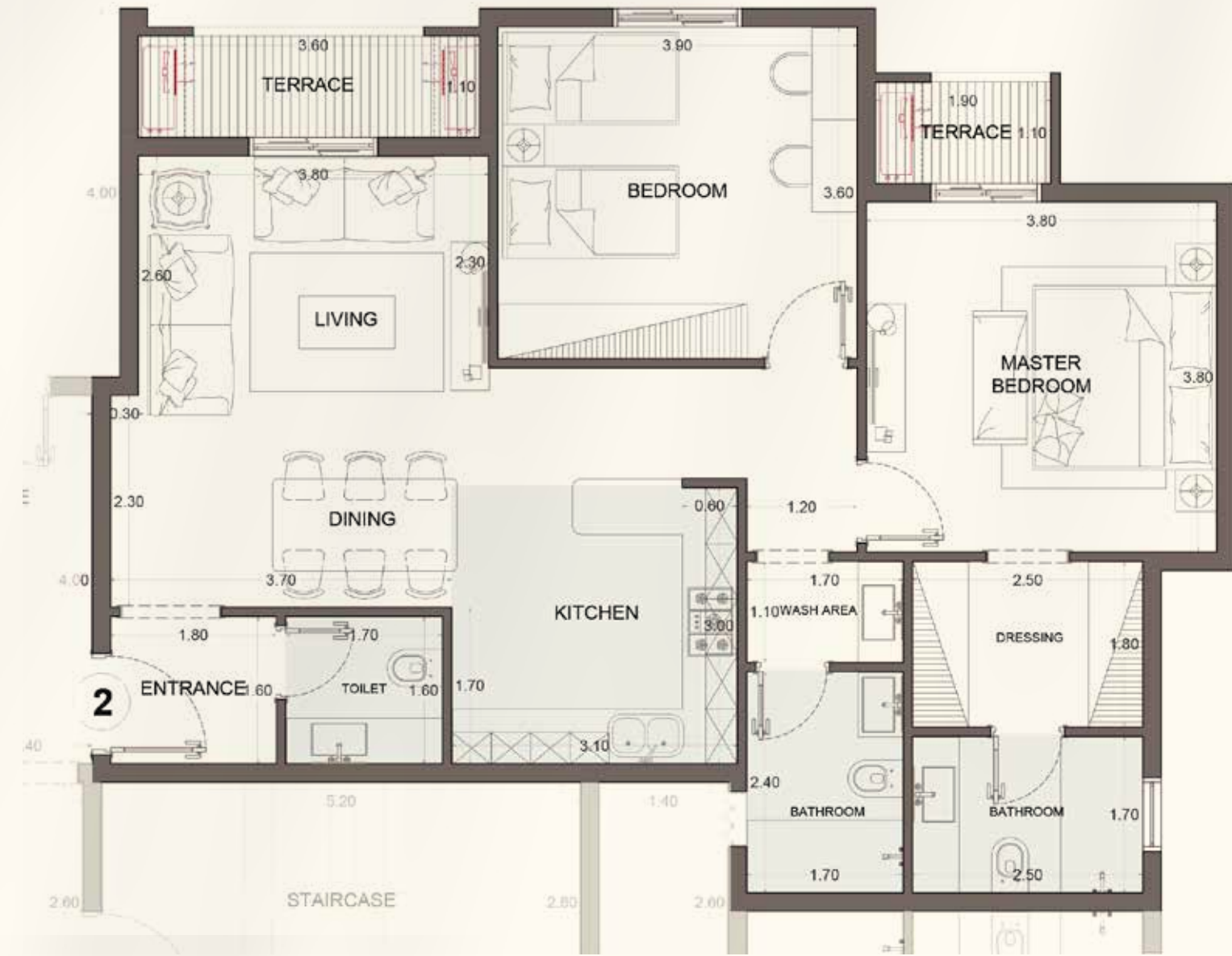


الدور الأرضي

TYPE C



2 غرف نوم
صالة معيشة
1 مجلس ضيوف
منطقة طعام
3 دورات مياه
مطبخ
مدخل
غرفة غسيل
غرفة ملابس
شرفتين



نموذج 13

2

عدد الغرف

M² 100.10

المساحة



الدور الأرضي

2 غرف نوم 3 دورات مياه مدخل غرفة ملابس
صالة معيشة منطقة طعام مطبخ غرفة غسيل شرفتين

TYPE C

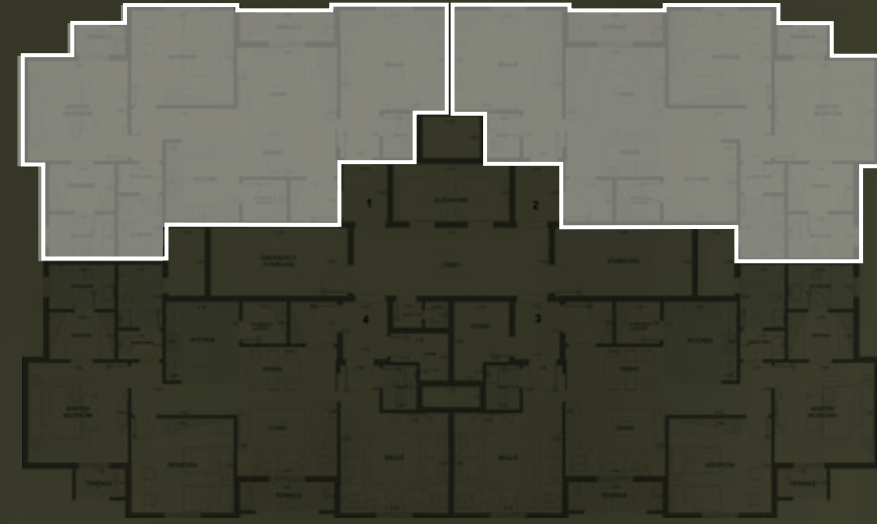
نموذج 14

3

عدد الغرف

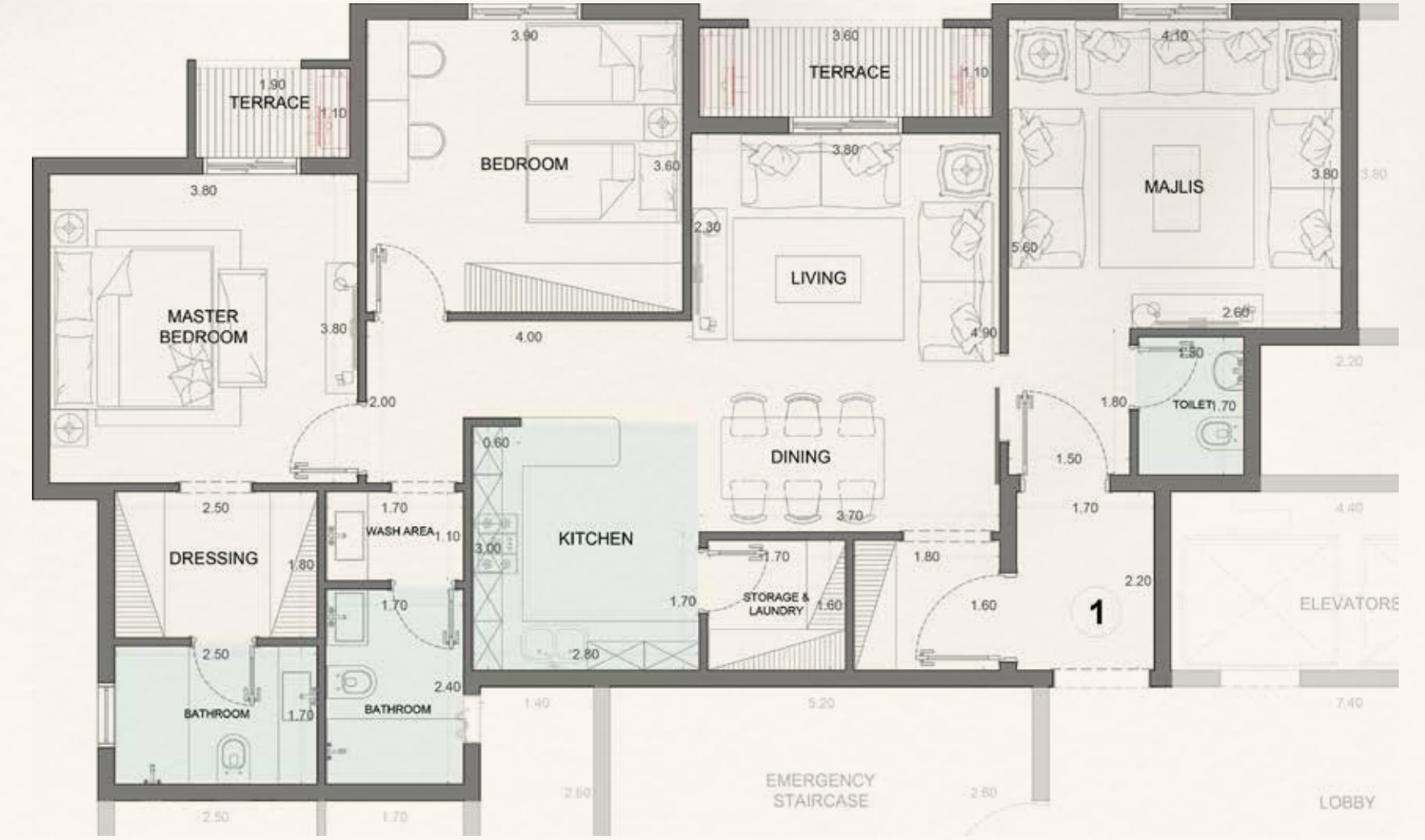
M² 126.31

المساحة



الدور المتكرر

TYPE C



غرفة ملابس

مدخل

3 دورات مياه

1 مجلس ضيوف

2 غرف نوم

شرفتين

غرفة غسيل

مطبخ

منطقة طعام

صالة معيشة



نموذج 15

3

عدد الغرف

M² 132.82

المساحة



الدور المتكرر

- غرفة نوم
- مجلس ضيوف
- 3 دورات مياه
- مدخل
- غرفة ملابس
- صالة معيشة
- منطقة طعام
- مطبخ
- غرفة غسيل
- شرفتين
- مخزن

TYPE C

نموذج 16

3

عدد الغرف

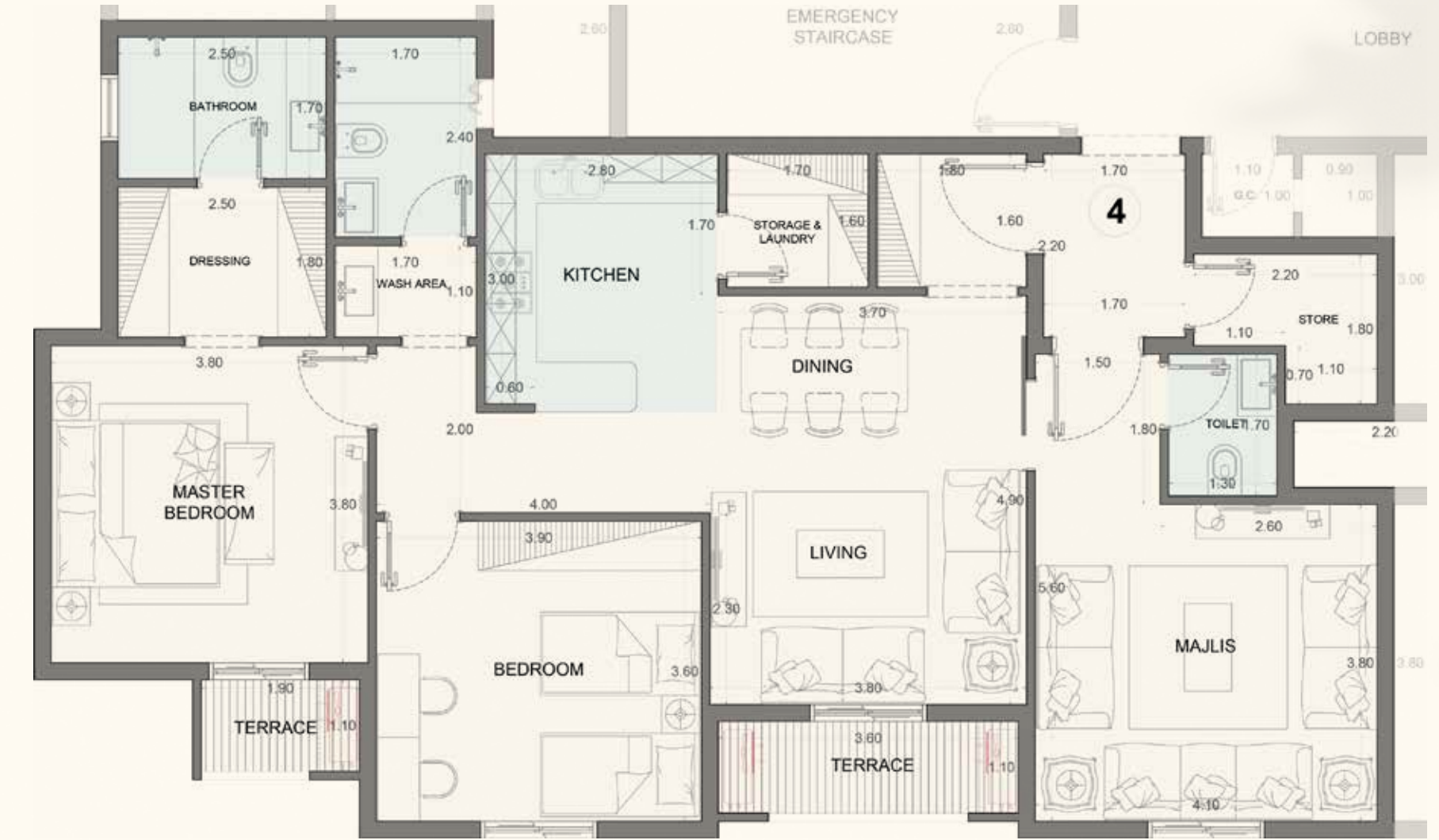
M² 130.06

المساحة



الدور المتكرر

TYPE C



2 غرف نوم
1 مجلس ضيوف
3 دورات مياه
مدخل
غرفة ملابس
غرفة غسيل
مطبخ
منطقة طعام
صالة معيشة
مخزن



التصميم والصور الداخلية هي لأغراض التوضيح
فقط وليست بالضرورة تعكس التصميم النهائي

وجهة
أحلامك



التصميم والصور الداخلية هي لأغراض التوضيح فقط وليست بالضرورة تعكس التصميم النهائي

وجهة
أيامك



التصميم والصور الداخلية هي لأغراض التوضيح
فقط وليست بالضرورة تعكس التصميم النهائي

ودفاء
لحظاتك

نمہ DTYPE وذج

آکام
ہومز



نموذج 17

6

عدد الغرف

M² 255.16

المساحة



الدور الأول



الدور الأرضي



الدور الأول



الدور الأرضي

- | | | | | |
|------------|------------|--------------|-------------|------------|
| غرفة ملابس | 2 مدخل | 7 دورات مياه | 1 مجلس ضيوف | 5 غرف نوم |
| 3 شرفات | غرفة خادمة | مطبخ | منطقة طعام | صالة معيشة |
| | | | ركن قهوه | غرفة غسيل |

TYPE D

نموذج 18

5

عدد الغرف

M² 226.40

المساحة



الدور الأول



الدور الأرضي

TYPE D



الدور الأول



الدور الأرضي

غرفة ملابس

2 مدخل

6 دورات مياه

ركن قهوه

5 غرف نوم

3 شرفات

غرفة خادمة

مطبخ

منطقة طعام

صالة معيشة

غرفة غسيل

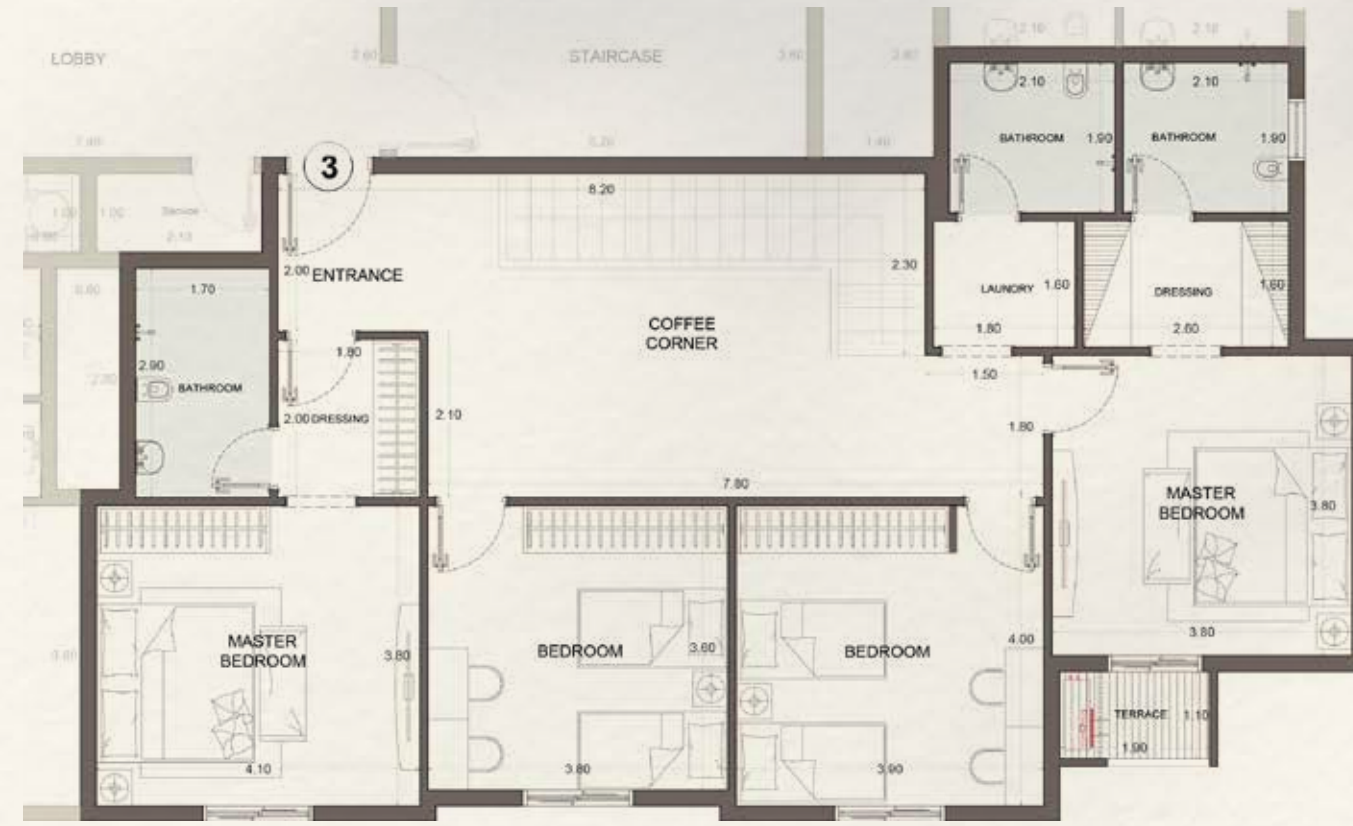
نموذج 19

5

عدد الغرف

M² 255.16

المساحة



الدور الأول



الدور الأرضي



الدور الأول



الدور الأرضي

5 غرف نوم
5 صالة معيشة
غرفة غسيل
6 دورات مياه
مطبخ
2 مدخل
غرفة خادمة
3 شرفات
2 مدخل
غرفة ملابس
ركن قهوه
منطقة طعام
غرفة غسيل

TYPE D

نموذج 20

3

عدد الغرف

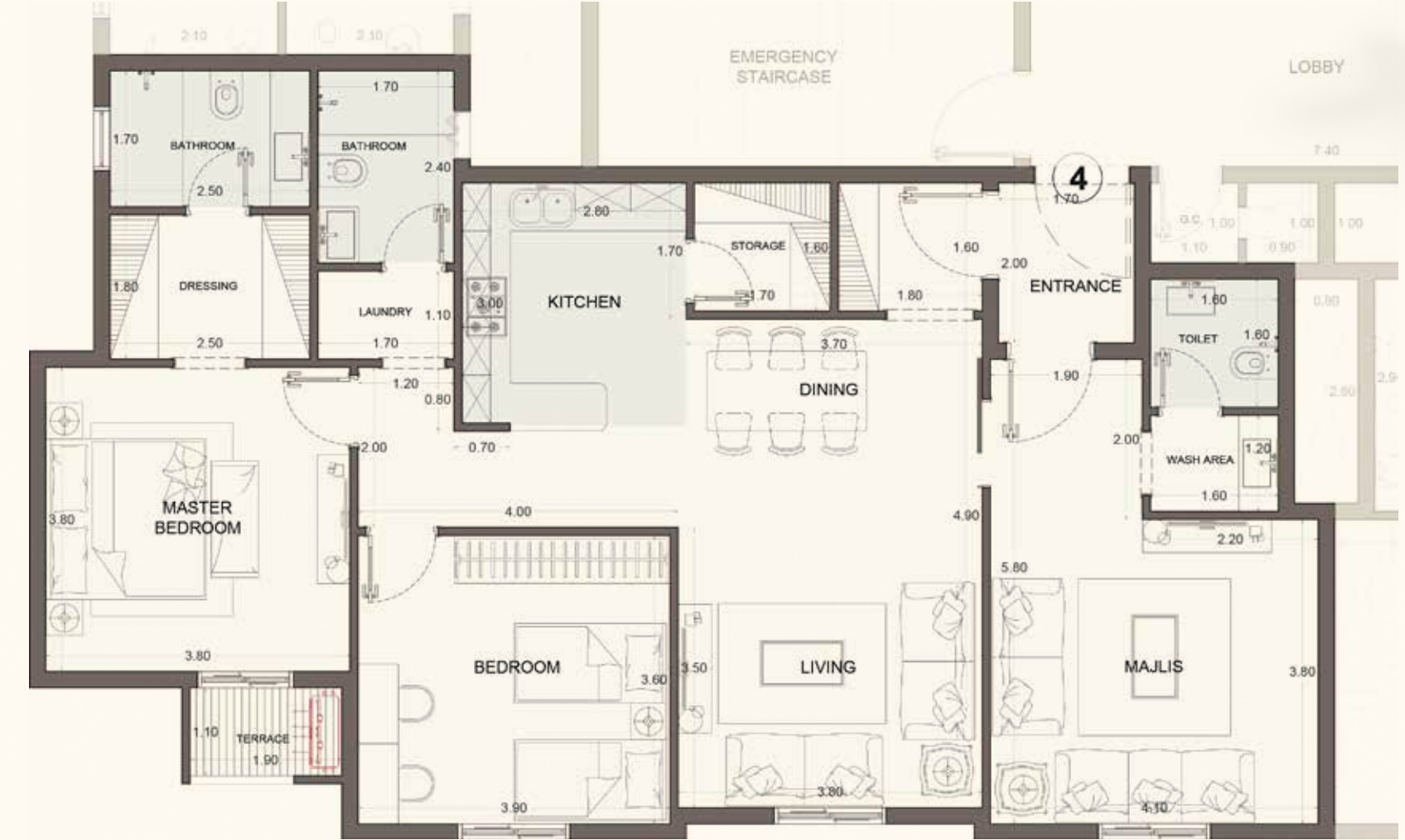
M² 129.77

المساحة



الدور الأول

TYPE D



- | | | | | |
|------------|-----------|--------------|-------------|------------|
| غرفة ملابس | مدخل | 3 دورات مياه | 1 مجلس ضيوف | 2 غرف نوم |
| شرفه | غرفة غسيل | مطبخ | منطقة طعام | صالة معيشة |
| | | | | مخزن |

نموذج 21

6

عدد الغرف

M² 255.16

المساحة



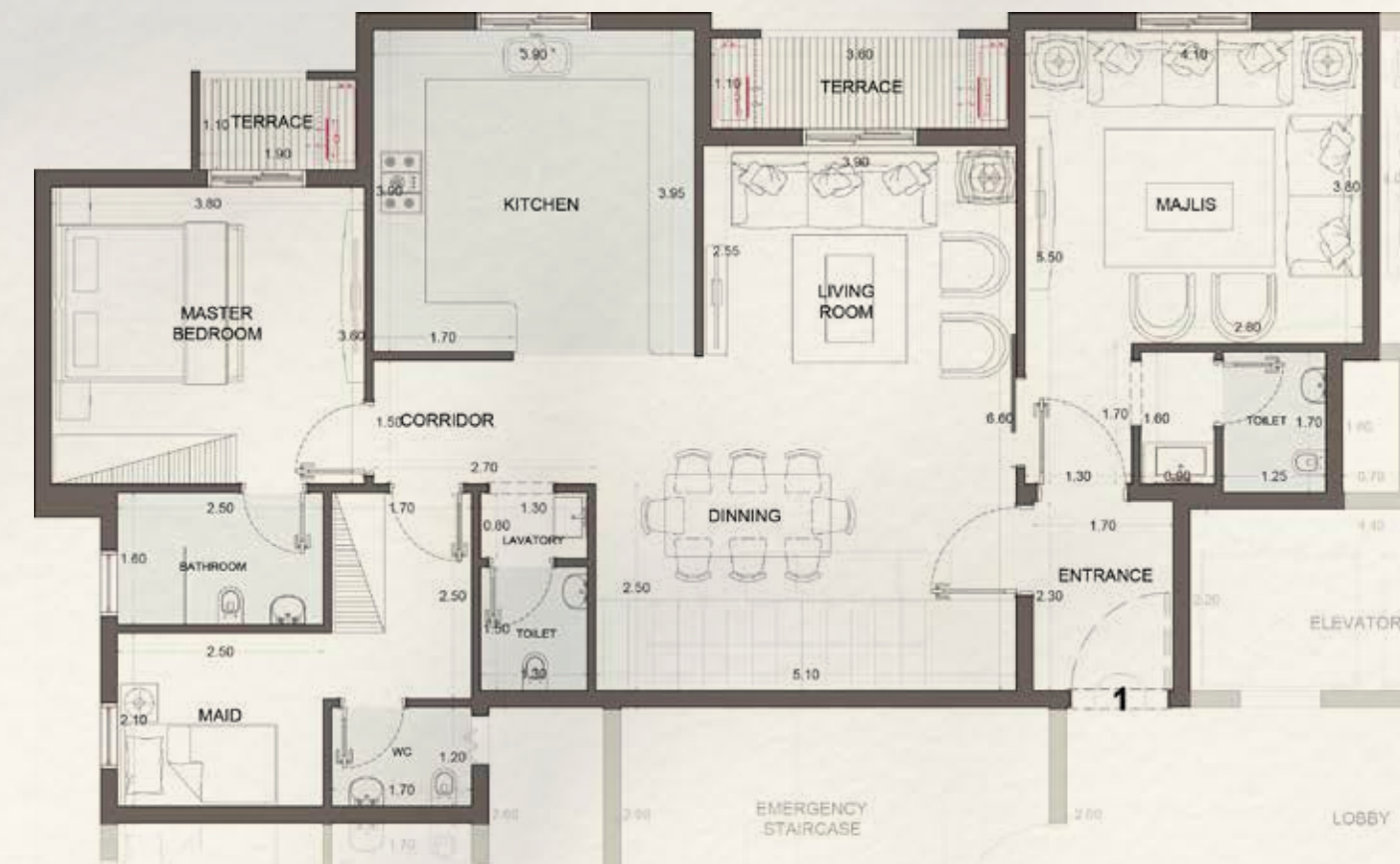
الدور الثالث والخامس



الدور الثاني والرابع



الدور الثالث والخامس



الدور الثاني والرابع

- | | | | | |
|------------|------------|--------------|-------------|------------|
| غرفة ملابس | 2 مدخل | 7 دورات مياه | 1 مجلس ضيوف | 5 غرف نوم |
| 3 شرفات | غرفة خادمة | مطبخ | منطقة طعام | صالة معيشة |
| | | | ركن قهوه | غرفة غسيل |

TYPE D

نموذج 22

6

عدد الغرف

M² 259.56

المساحة



الدور الثالث والخامس

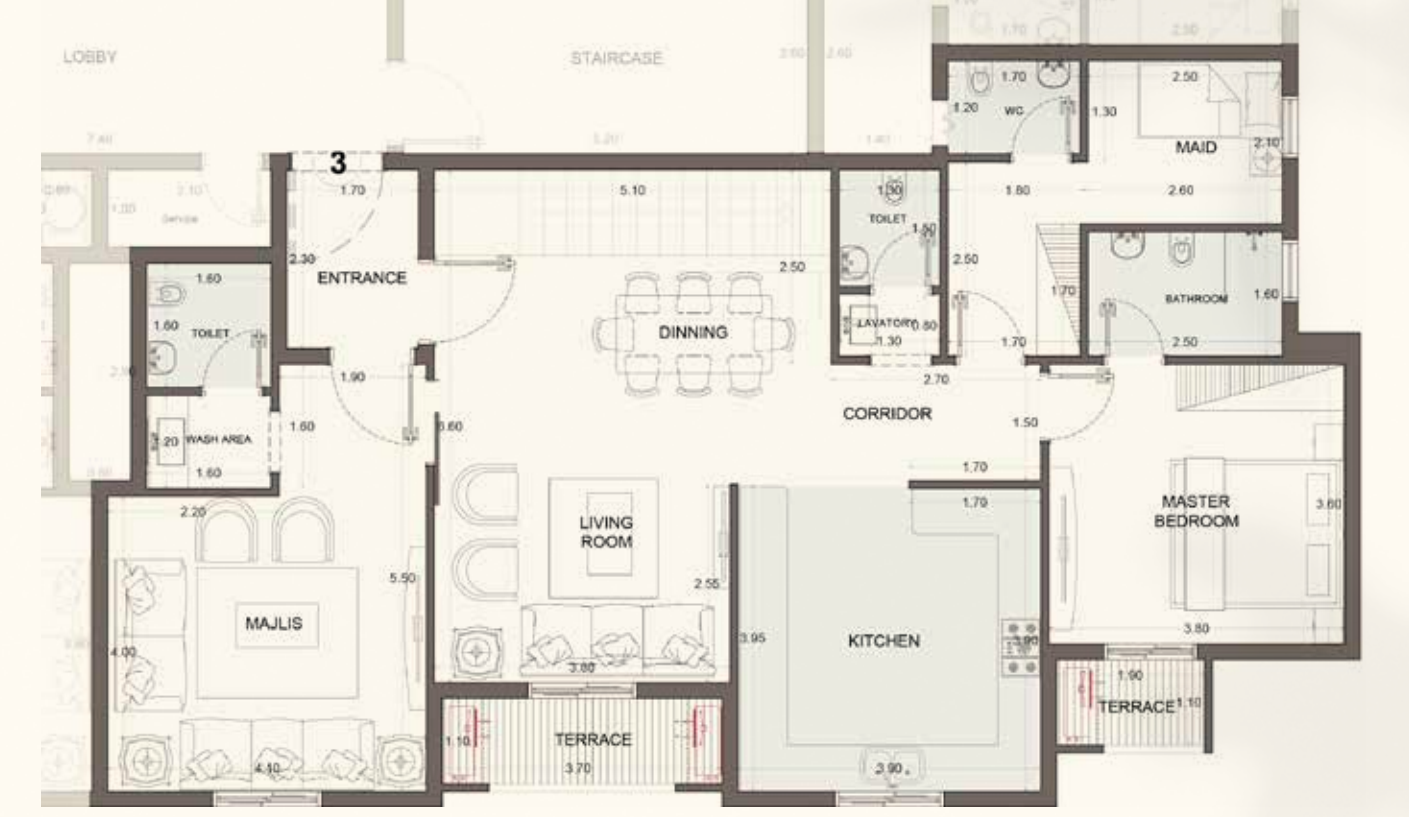


الدور الثاني والرابع

TYPE D



الدور الثالث والخامس



الدور الثاني والرابع

- | | | | | |
|------------|------------|--------------|-------------|------------|
| غرفة ملابس | 2 مدخل | 7 دورات مياه | 1 مجلس ضيوف | 5 غرف نوم |
| 3 شرفات | غرفة خادمة | مطبخ | منطقة طعام | صالة معيشة |
| | | | ركن قهوه | غرفة غسيل |



التصميم والصور الداخلية هي لأغراض التوضيح
فقط وليست بالضرورة تعكس التصميم النهائي

انسجام
متجدد



التصميم والصور الداخلية هي لأغراض التوضيح
فقط وليست بالضرورة تعكس التصميم النهائي

تفاصيل
ملهمة

نمۀ TYPE E وزن

آكام
هـومز





مدخل
مطبخ
شرفتين

دورتين مياه
منطقة طعام

2 غرف نوم
صالة معيشة

نموذج 23

2

عدد الغرف

M² 104.83

المساحة



الدور الأرضي

TYPE E

نموذج 24

2

عدد الغرف

M² 101.42

المساحة



الدور الأرضي

TYPE E



مدخل مطبخ شرفتين
دورتين مياه منطقة طعام
2 غرف نوم
صالة معيشة

نموذج 25

2

عدد الغرف

M² 103.00

المساحة



الدور الأرضي

مدخل
مطبخ
شرفتين

دورتين مياه
منطقة طعام

2 غرف نوم
صالة معيشة

TYPE E

نموذج 26

2

عدد الغرف

M² 104.84

المساحة



الدور المتكرر

TYPE E



مدخل
مطبخ
شرفتين

دورتين مياه
منطقة طعام

2 غرف نوم
صالة معيشة



نموذج 27

2

عدد الغرف

M² 101.73

المساحة



الدور المتكرر

TYPE E

مخزن	غرفة ملابس	دورتين مياه	2 غرف نوم
شرفتين	مطبخ	منطقة طعام	صالة معيشة

نموذج 28

2

عدد الغرف

M² 101.42

المساحة



الدور المتكرر

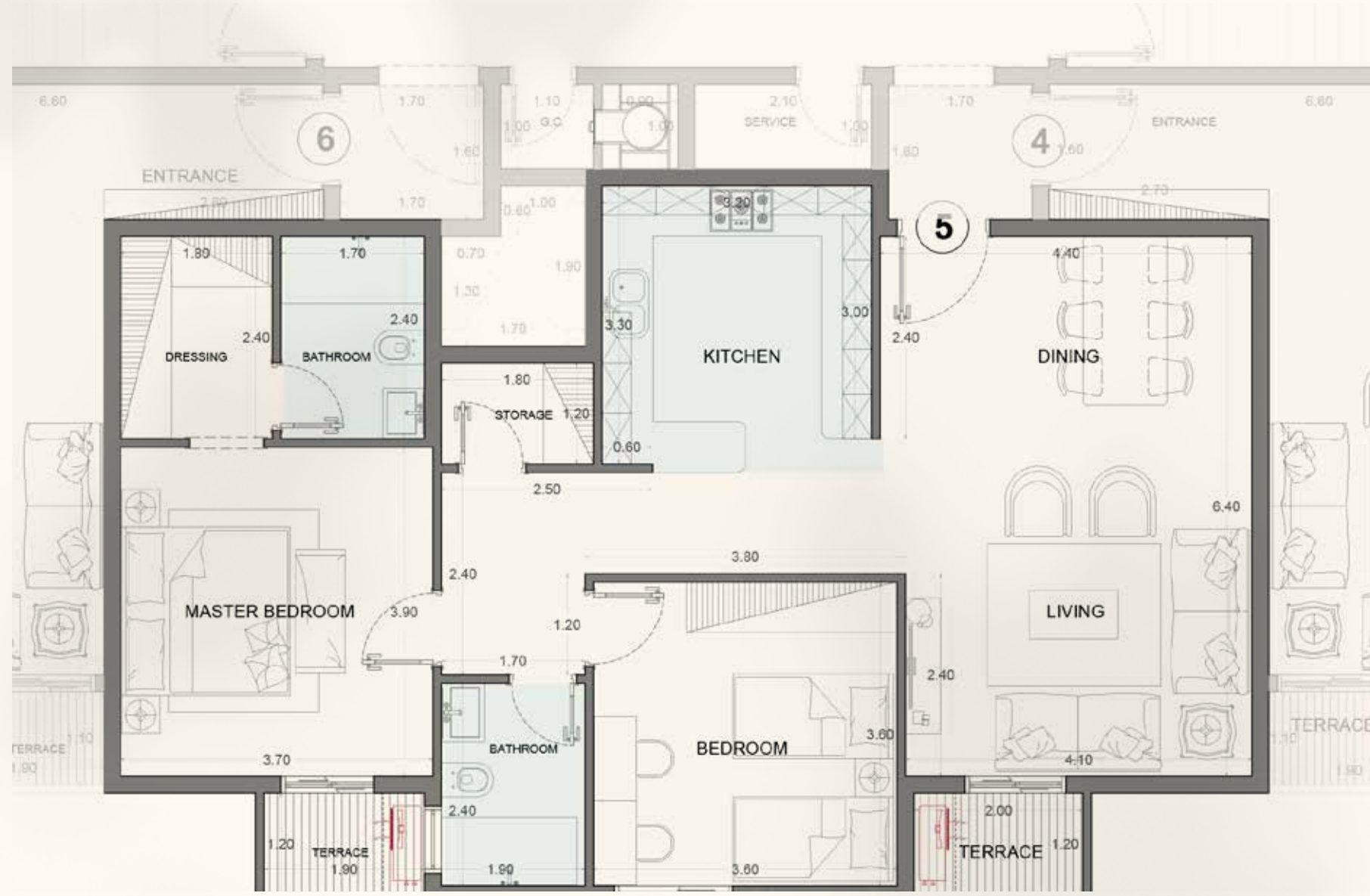
TYPE E



مدخل
مطبخ
شرفتين

دورتين مياه
منطقة طعام

2 غرف نوم
صالة معيشة



نموذج 29

2

عدد الغرف

M² 103.71

المساحة



الدور المتكرر

مخزن
شرفتين

غرفة ملابس
مطبخ

دورتين مياه
منطقة طعام

2 غرف نوم
صالة معيشة

TYPE E

نمہ TYPE F وزن

آکام
ہومز





الدور الأول



الدور الأرضي

- مخزن
- شرفتين
- 2 مدخل
- مطبخ
- 6 دورات مياه
- منطقة طعام
- 5 غرف نوم
- 2 صالة معيشة

نموذج 30

5

عدد الغرف

M² 231.68

المساحة



الدور الأول



الدور الأرضي

TYPE F

نموذج 31

M² 219.21

5

عدد الغرف

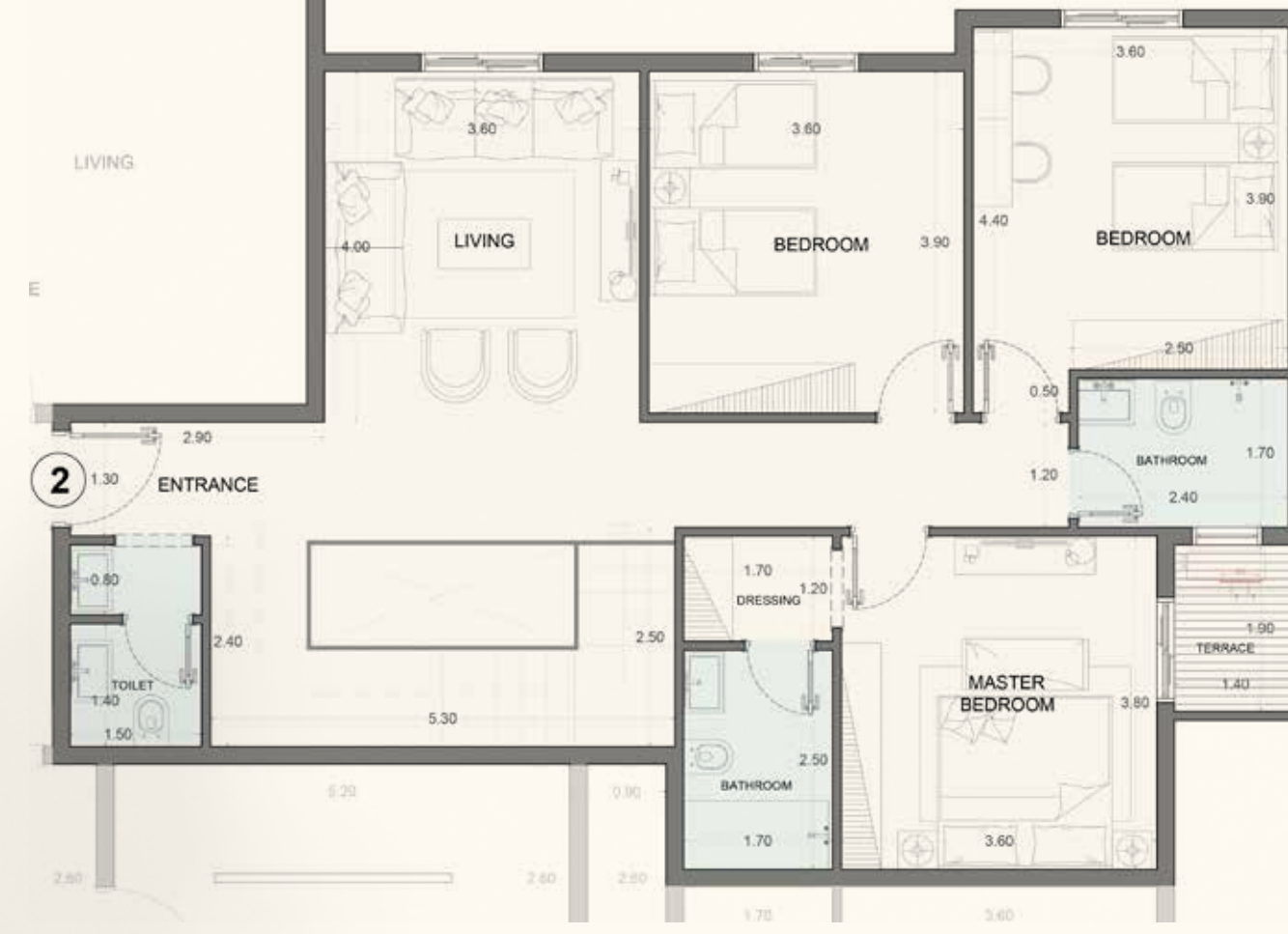
المساحة



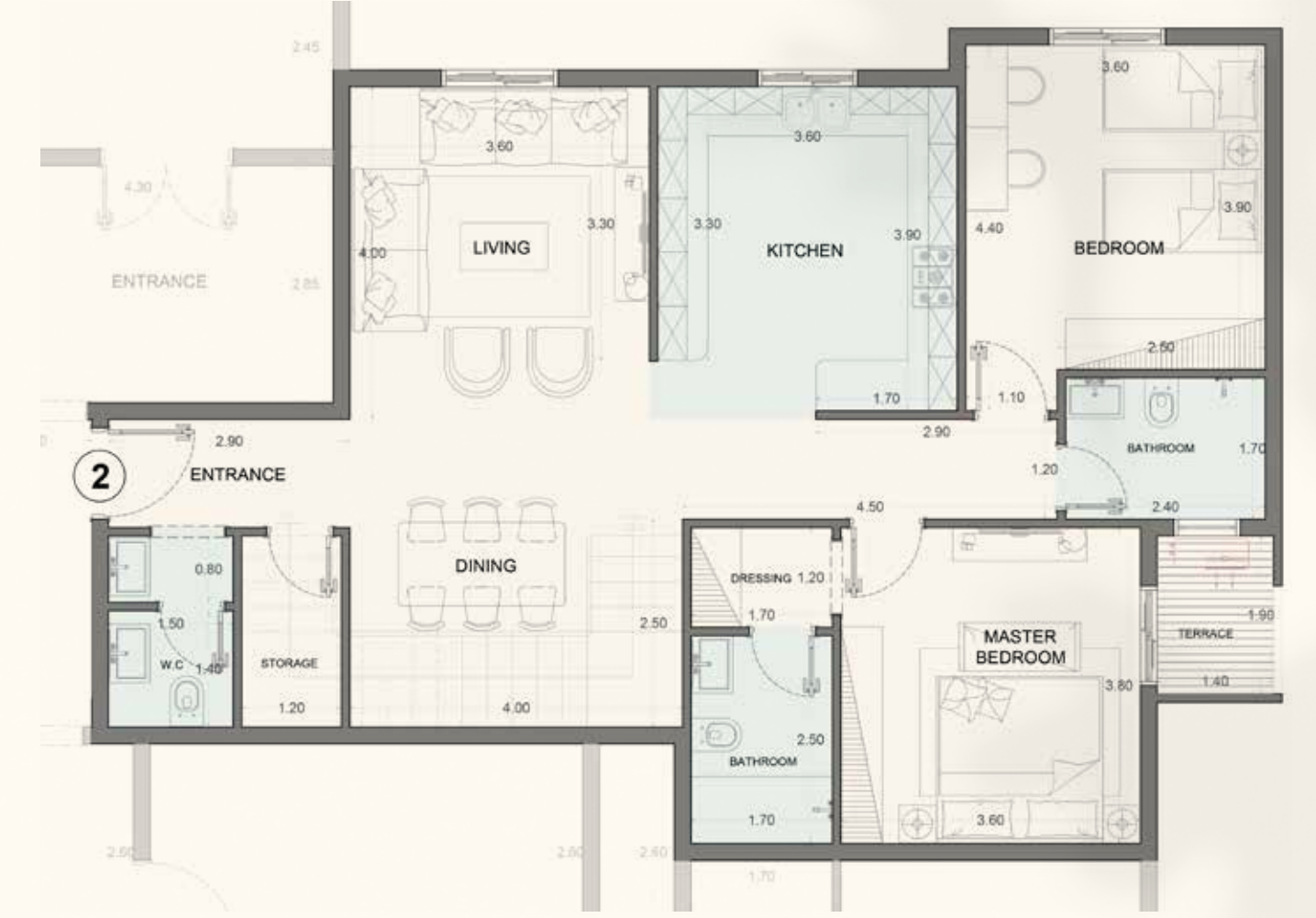
الدور الأول

الدور الأرضي

TYPE F



الدور الأول



الدور الأرضي

- | | | | |
|--------|--------|--------------|--------------|
| مخزن | 2 مدخل | 6 دورات مياه | 5 غرف نوم |
| شرفتين | مطبخ | منطقة طعام | 2 صالة معيشة |

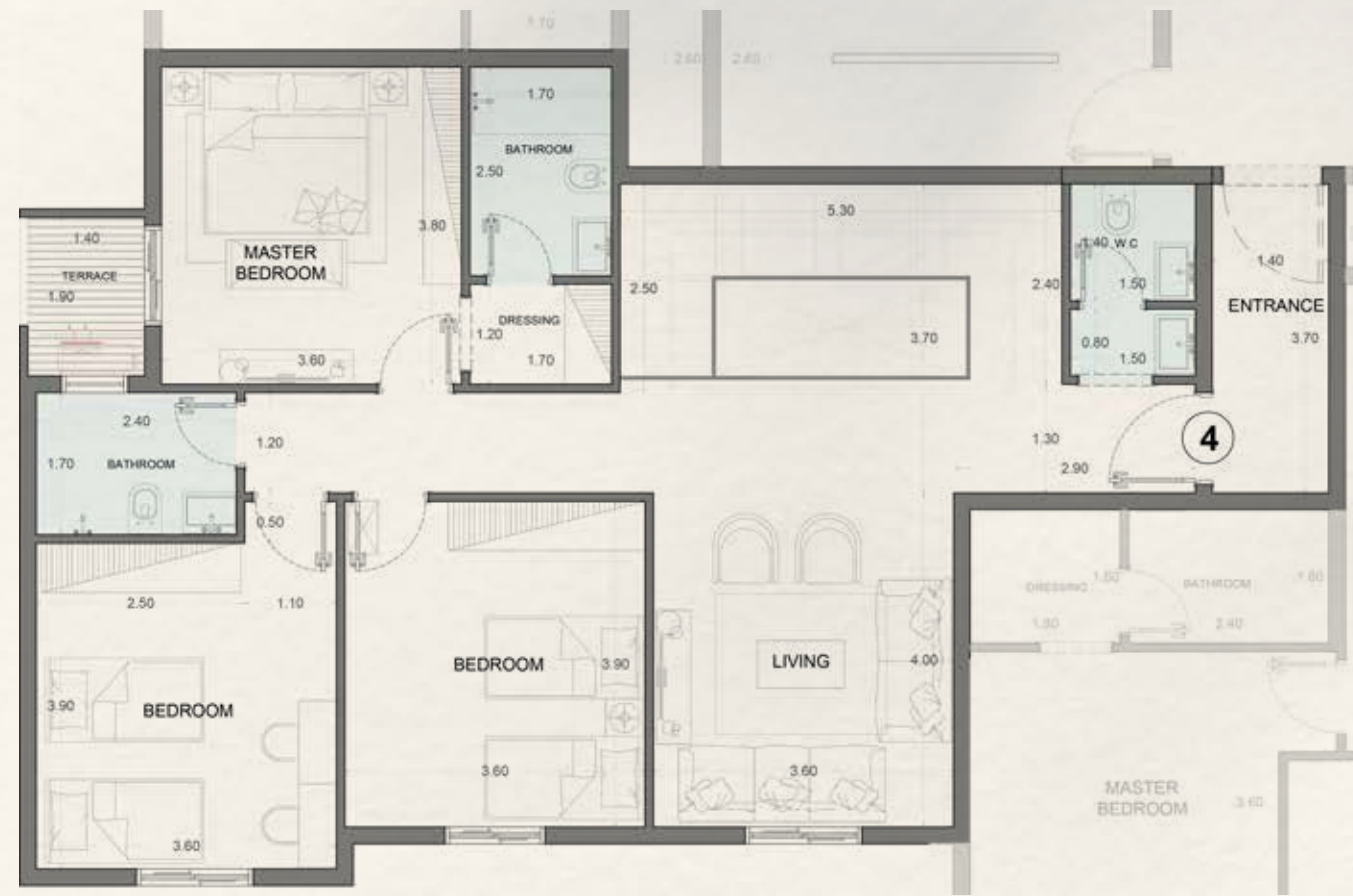
نموذج 32

M² 223.57

4

عدد الغرف

المساحة



الدور الأول



الدور الأرضي



الدور الأول

الدور الأرضي

غرفة ملابس

2 مخزن

2 مدخل

6 دورات مياه

4 غرف نوم

شرفتين

مطبخ

منطقة طعام

2 صالة معيشة

TYPE F

نموذج 33

2

عدد الغرف

M² 95.11

المساحة



الدور الأول

TYPE F



غرفة ملابس

شرفتين

دورتين مياه

مطبخ

2 غرف نوم

صالة معيشة



نموذج 34

2

عدد الغرف

M² 100.63

المساحة



الدور الأول

غرفة ملابس

شرفتين

دورتين مياه

مطبخ

2 غرف نوم

صالة معيشة

TYPE F

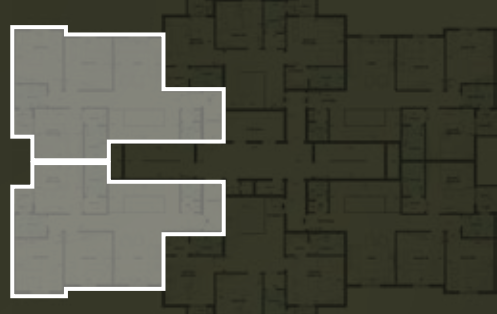
نموذج 35

5

عدد الغرف

M² 231.69

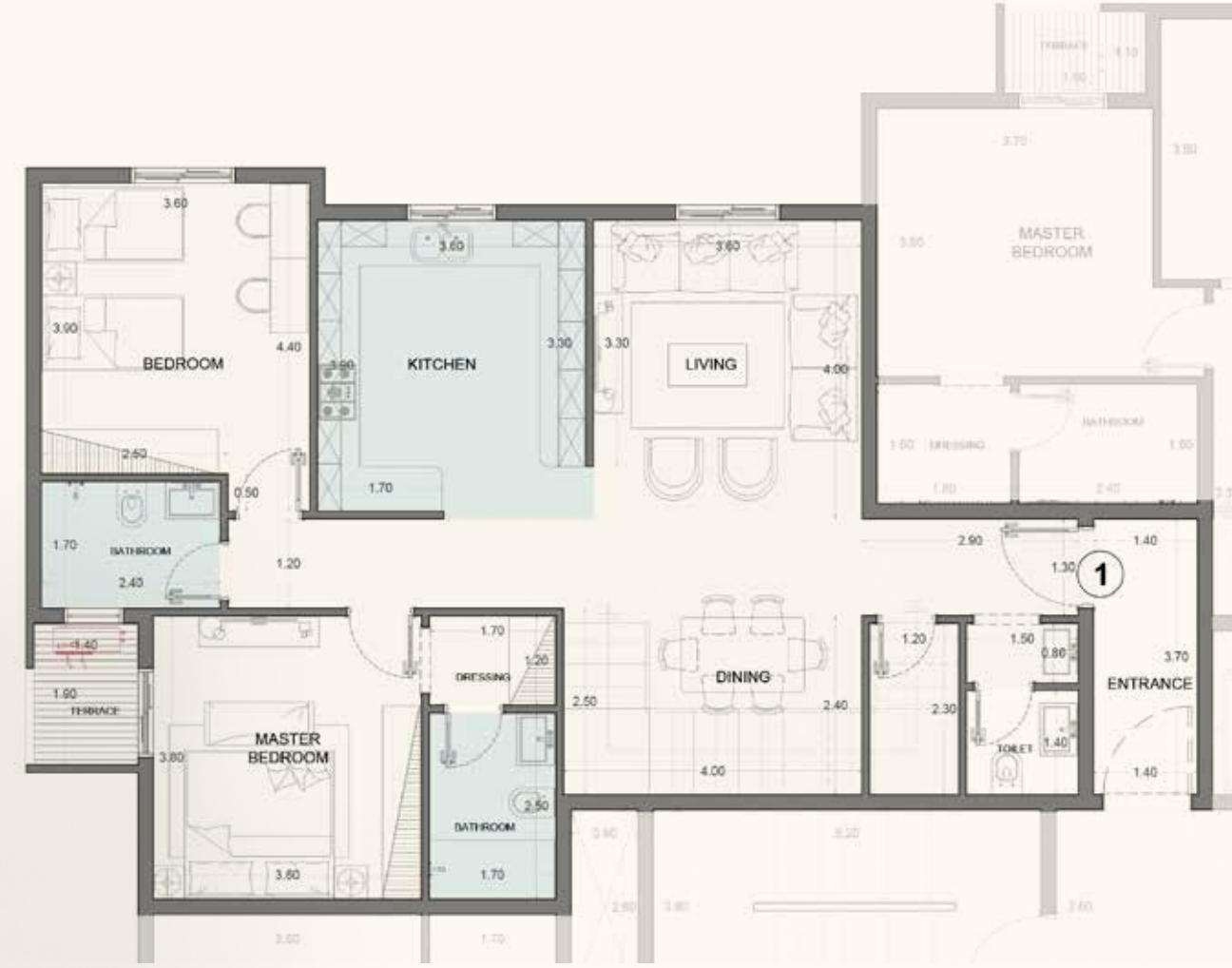
المساحة



الدور الثالث والخامس



الدور الثاني والرابع



الدور الثالث والخامس



الدور الثاني والرابع

TYPE F

شرفتين

مخزن

2 مدخل

مطبخ

6 دورات مياه

منطقة طعام

5 غرف نوم

2 صالة معيشة

نموذج 36

M² 187.26

4

عدد الغرف

المساحة



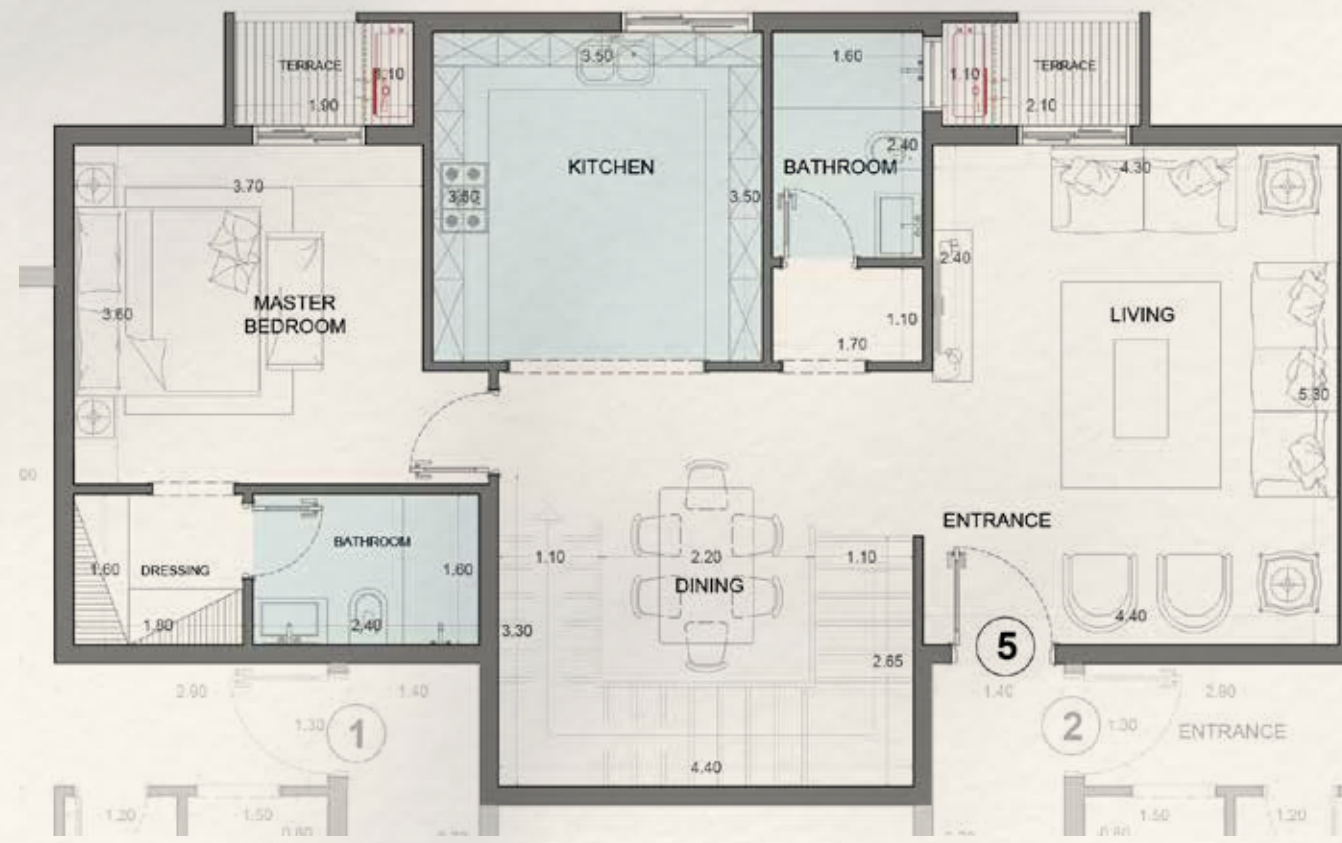
الدور الثالث والخامس



الدور الثاني والرابع



الدور الثالث والخامس



الدور الثاني والرابع

4 شرفات

2 مدخل

5 دورات مياه

4 غرف نوم

مطبخ

منطقة طعام

صالة معيشة

TYPE F

نموذج 37

5

عدد الغرف

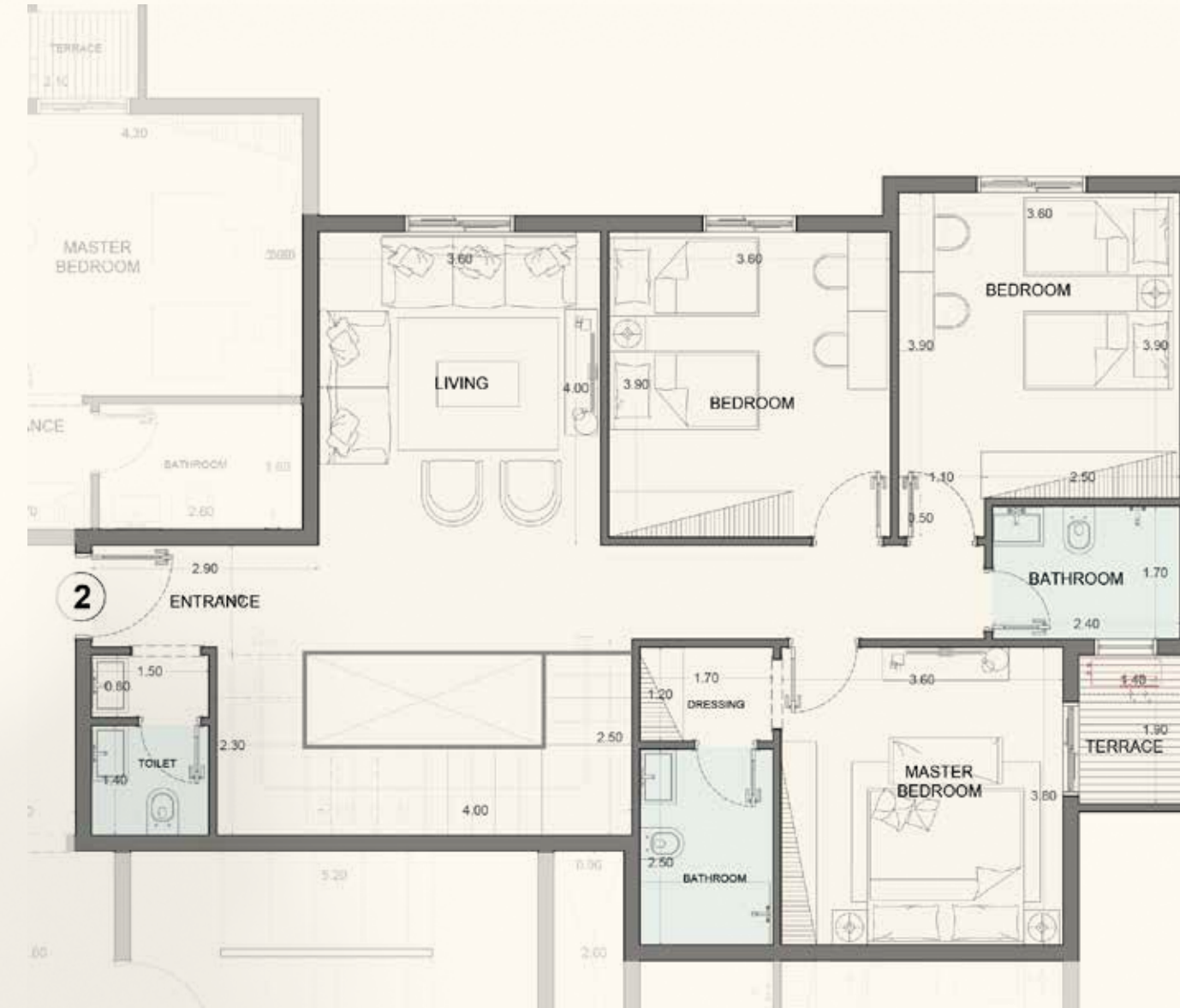
M² 219.21

المساحة



الدور الثالث والخامس

الدور الثاني والرابع



الدور الثالث والخامس



الدور الثاني والرابع

TYPE F

شرفتين

2 مدخل

6 دورات مياه

5 غرف نوم

مخزن

مطبخ

منطقة طعام

2 صالة معيشة

نموذج 38

4

عدد الغرف

M² 198.32

المساحة



الدور الثالث والخامس



الدور الثاني والرابع



الدور الثالث والخامس



الدور الثاني والرابع

4 شرفات

2 مدخل

5 دورات مياه

4 غرف نوم

مطبخ

منطقة طعام

صالة معيشة

TYPE F



أمان
وحياة

جودة دائمة

نقدم لك أعلى المواصفات وأفضل ضمانات الإنشاء والسلامة والتأمين، وأرقى الخدمات التكاملية في آكام جميع المواد المستخدمة في البناء والتشطيب مطابقة لمواصفات الهيئة السعودية للمواصفات والمقاييس والجودة

المواد المستخدمة أو ما يعادلها



الدهانات



لوحات كهربائية



قواطع كهربائية



الأدوات الصحية



الأدوات الصحية



السيراميك والرخام



الأدوات الصحية



الأدوات الصحية

النوافذ والزجاج

نوافذ من الألمنيوم مع زجاج
مضاعف عازل للحرارة

الإضاءة

إضاءة سقف من نوع
LED موفرة للطاقة

الأبواب

خشب طبيعي مقاوم للرطوبة
مع إكسسوارات عالية الجودة

العوازل المائية والحرارية

عوازل وألواح العزل الحراري
وعازل اسمني (بولي يوريثان)

أعمال السباكة

تمديدات مواسير معزولة داخل الجدران
PVC للخارجي و PPR للدائلي

دورات المياه

أرضيات وجدران و بورسلين
وسقف مقاوم للرطوبة

السخانات

توريد سخان منفصل

التكييف

تأسيس تكييف جداري

تحكم ذكي للإضاءة

مفاتيح إضاءة ذكية
تعمل باللمس

واجهات خارجية

دهانات جرافيتو مقاومة للعوامل الجوية

ضمانات ممتدة

10 سنوات
الضمانات

أعمال الهيكل الإنشائي
أعمال العزل المائي
مكافحة النمل الأبيض

02 سنوات
الضمانات

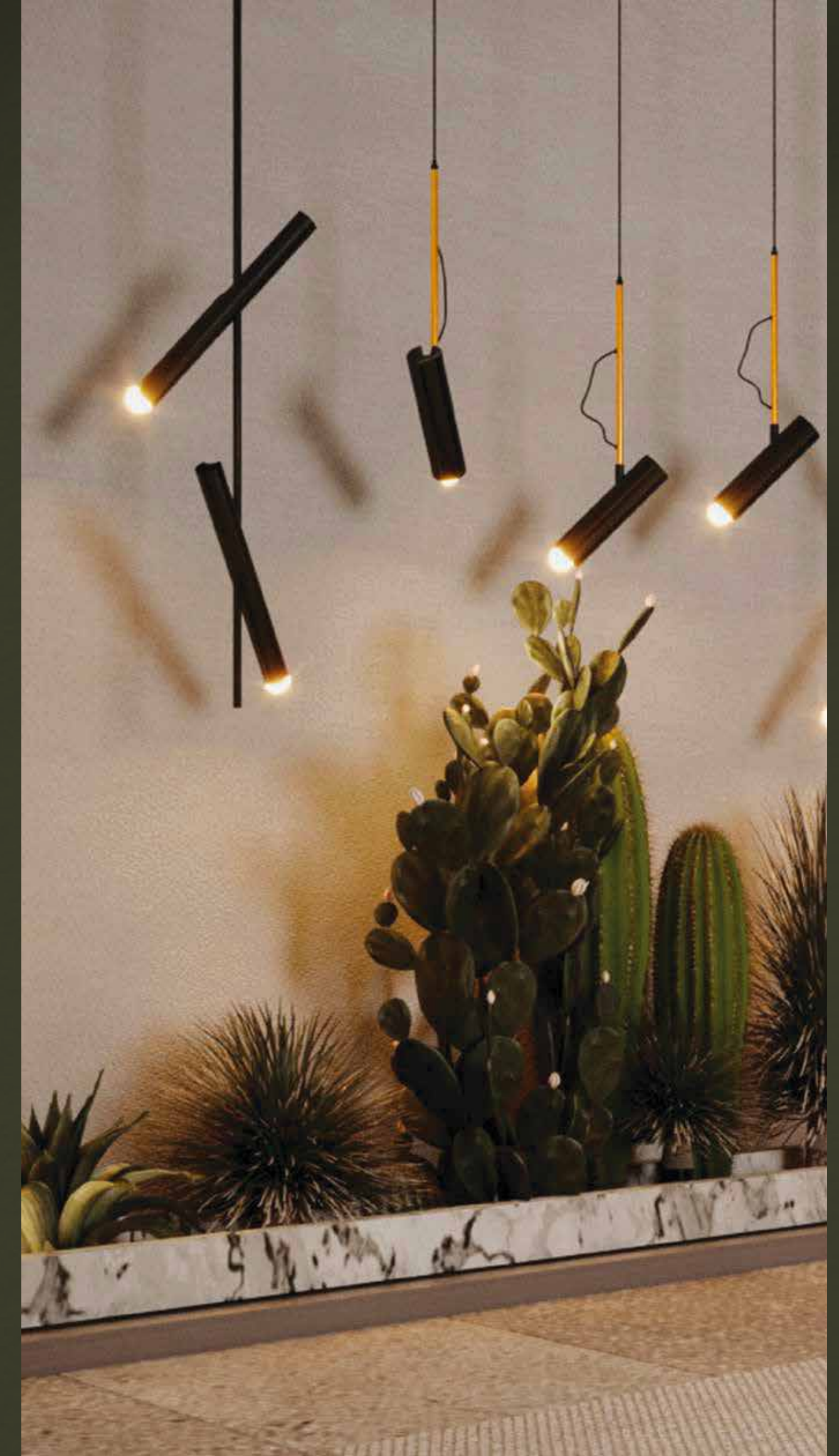
الخزانات

01 سنوات
الضمانات

أعمال السباكة | أعمال التركيبات الكهربائية
الأبواب الداخلية | الأبواب الخارجية وأعمال الألمنيوم
الأرضيات | الإضاءة الداخلية والخارجية
أعمال الدهان | الإكسسوارات الصحية
زجاج النوافذ والأبواب

حسب ضمان المورد

المواد الأخرى





جيلٌ واعد بأروية جديدة

تحرص NHC في كل ما تبنيه على تنمية ازدهار عمراني ينعم فيه الفرد والعائلات بالرخاء، وإحداث نقلة ترتقي بتجربتهم وتُقبل بهم على الغد باستثمار ينمي قيمته على مدى الأعوام

تفتخر NHC بتطويرها وجهات تمنح الجميع حياة أفضل اليوم وغداً، لذلك نحن لا نحقق معايير الجودة المعتادة فحسب بل نتخطاها إلى مستوى أعلى

منذ عام 2016 انطلقنا في رحلة بناء بنية تحتية مستدامة لضواح تبض بالحياة

تحيط وجهاتنا السكان والزوار بمختلف أبعاد الحياة السلسة، وذلك من خلال التخطيط المدروس لمواقع المرافق الهامة على بعد دقائق، كمراكز التسوق، والمساحات الخضراء في خطوة لإثراء ملامح الحياة وأنماطها المتنوعة في كل يوم

NHC

بالقرب من وجهة العالم ..
نبني ضواحي سكنية نابضة بالحياة

عن المطور

إنجازتنا بالأرقام

04+

مدن تضم مشاريعنا
مدينة

03+

إجمالي قيمة مشاريعنا
مليار ريال

05+

إجمالي مساحة المشاريع
مليون م²

2011

سنة التأسيس

60+

مشروع تم توقيعه

13+

ألف وحدة مطورة

العوالي العقارية

العوالي العقارية هي المطور العقاري لمشروع أكام السكني؛ تحمل رؤية جديدة في تطوير جودة حياة الإنسان والعمران، منذ انطلاق شركة العوالي العقارية في عام ٢٠١١، التزامنا بتحقيق التميز في القطاع العقاري من خلال مشاريع نوعية وشراكات استراتيجية، ووضع بصمة في بناء وتخطيط عمران يليق بمستقبل الأجيال القادمة، والارتقاء بالبيئة العمرانية في المملكة الى مستويات جديدة

لماذا العوالي؟

نرتقي الى مستوى جديد نحو مشهد حضاري وبيئة عمرانية راقية، نسعى الى تحسين جودة الحياة ونمط المعيشة من خلال تطوير مشاريع ومجتمعات حديثة نابضة بالحياة، لتحقيق رؤية المستقبل عبر أسس ملهمة ورؤية متجددة في بناء مجتمعات سكنية لمستقبلك ومستقبل عائلتك

الجوائز و الشهادات



وزارة الشؤون البلدية
والقروية والإسكان



أفضل صندوق عقاري لعام 2022م

أفضل مطور عقاري في المملكة لعام 2023م

جائزة المطور العقاري السكني الأفضل نمواً لعام 2024م

أفضل مطور عقاري لعام 2022م

أفضل سلسلة مشاريع سكنية
العوالي هومز - 2023م

جائزة أفضل مشروع سكني فاخر
في المملكة "بولاريس" لعام 2024م

شهادة في نظام إدارة البيئة

شهادة في نظام إدارة الجودة

شهادة تأهيل مطور عقاري

شهادة تأهيل مصدر عقاري



امسح QR Code للمزيد

سلسلة علامتنا التجارية




العوالي هيلز
ALAWALY HILLS




ALAWALY
HOMES




POLARIS



العوالي رايز
ALAWALY RISE

جدة هايتس
JEDDAH HEIGHTS
BY NHC

الحوالي
ALAWALY



آكام AKAM

آكام وجهتكم نحو الحياة ورحابها

Shaping the future *نبني ونطور المستقبل*
for better living

ALAWALY



الاولي

800 305 0004

alawaly.sa

