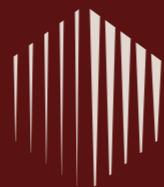


# أكام

جدة هايتس

جدة هايتس  
JEDDAH HEIGHTS  
BY NHC

العوالي  
ALAWALY



أَكَام  
جدة هابت مس

العوالي  
ALAWALY



وجهة الحياة  
The Destination of Life

مساحات خضراء تزيد عن

$400,000 \text{ m}^2$

وحدة سكنية

10,557

مساحة الواجهة

$3,700,000 \text{ m}^2$

الموقع

في قلب مدينة جدة



جدة هايتس

JEDDAH HEIGHTS

BY NHC

## دايمة من حولك

تحيط بك جميع الخدمات مثل المدارس والمرافق الصحية والأسواق وأماكن للترفيه؛ لتعيش حياة متكاملة ومريحة

## لراحتك ولعائلتك

مرافق متنوعة حول منزلك على بعد خطوات معدودة



ممرات مشاه



حديقة مركزية



مسطحات خضراء



حياة مجتمعية آمنة



مساجد



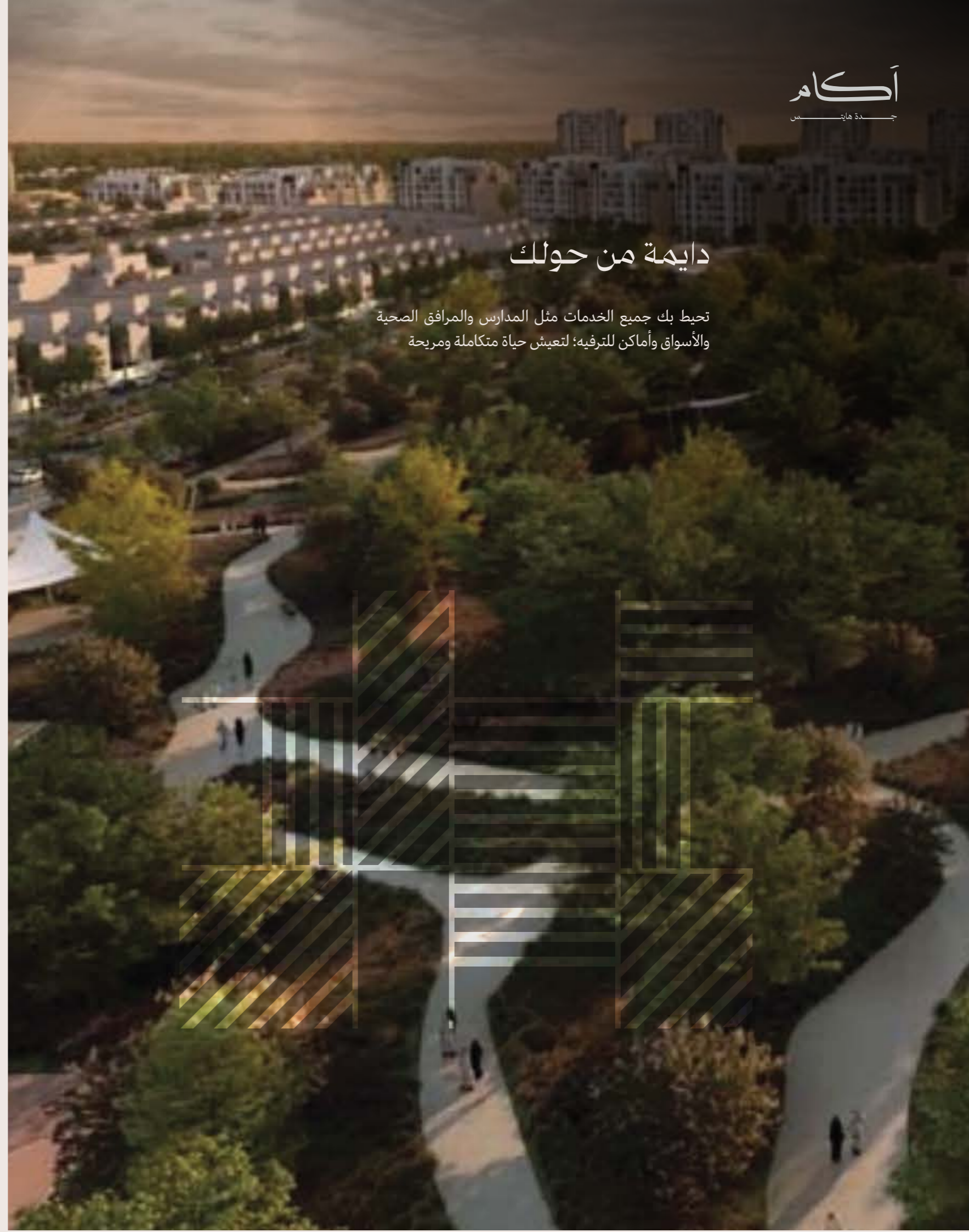
محلات تجارية



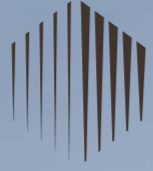
ملاعب رياضية



أسلوب حياة صحي



العوالي  
ALAWALY



أكام  
AKAM

# مجتمعات أكام

مجتمعات سكنية عصرية نتيجة شراكة راسخة مع NHC، لرفع جودة الحياة بخدمات متكاملة وتكنولوجيا ذكية ومرافق حديثة تم تصميمها لدعم كامل احتياجات العائلات والتطورات بما يتناسب مع مستقبل الأجيال القادمة





## حياة دائمة

فيها ترسم تفاصيل حياتك، راحتك وأمانك ورفاهيتك، وتعيش حياة متكاملة في مساحات واسعة ومرافق عائلية متنوعة

## كل ما تحتاجه .. بالقرب منك



## دايمة بالقرب

يتميز مشروع أكام السكني بموقعه الاستراتيجي في شمال مدينة جدة، وقربه من أبرز الوجهات الحيوية في المدينة والطرق الرئيسية، يجعله هذا الموقع المثالي للسكن في ضاحية الهضبة



14 دقيقة  
الواجهة البحرية

12 دقائق  
ذا فيليج مول

11 دقيقة  
مدينة الملك عبدالله الرياضية

16 دقائق  
برج جدة

24 دقيقة  
جامعة الملك عبدالعزيز

8 دقائق  
مطار الملك عبدالعزيز الدولي

13 دقيقة  
مجمع الملك عبدالله الطبي بجدة

مساحات خضراء تزيد عن

$m^2 400,000$

المساحات تبدأ من

$m^2 289 - 198$

عدد الفلل

152



أكبر  
جدة هاي تيمس

لحظات عامرة  
وسعادة دائمة



## دايمة بالترابط

نخلق مجتمعات مترابطة تعكس روح العائلة، ونحرص على تقديم تجربة معيشية تعزز التواصل والرفاهية، وتوفر للأسر كل ما تحتاجه من راحة وأمان في محيطها، لحياة آمنة وسعيدة

## تصاميم عصرية

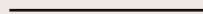
تجسد توازناً بين الأناقة والراحة، مما يخلق  
جواً من الانسجام ويعزز تجربة مستمرة من  
التناغم في كل الزوايا

التصميم والصور الداخلية هي لأغراض التوضيح  
فقط وليست بالضرورة تعكس التصميم النهائي



## دايمة التنوع

صُممت فلل أكام السكنية بطابع عصري ومميز وفق أعلى معايير الجودة والمقاييس العالمية، لتقدم لك أربع فئات تفرّدت برحابة المكان وجمالية التصاميم





المساحة	نوع الفيلا	اللون
245.12 m2	Type 1-A	Dark Blue
227.64 m2	Type 1-B	Light Blue
198.08 m2	Type 1-C	Very Light Blue
265.02 m2	Type 2-A	Orange
244.08 m2	Type 2-B	Light Orange
221.92 m2	Type 2-C	Yellow
269.68 m2	Type 3-A	Dark Red
239.98 m2	Type 3-B	Red
289.92 m2	Type 4	Green

# TYPE 01-A

المساحة  
M<sup>2</sup> 245.12

عدد الغرف  
5



مساحة الدور الأرضي  
M<sup>2</sup> 108.73



الدور الأول  
M<sup>2</sup> 104.95



السطح  
M<sup>2</sup> 31.44



## فيلا TYPE 01-A

الدور الأرضي	
عرض	طول
1	المدخل 2.8
2	مجلس الضيوف 3.9
3	مغسلة 1 1.6
4	دورة مياه 1 1.6
5	دورة مياه 2 1.5
6	مغسلة 2 1.2
7	صالة المعيشة و منطقة الطعام 8.4
8	مطبخ 3.8
9	مخزن 2.6

الدور الأول	
10	غرفة نوم رئيسية 4.2
11	دورة مياه 3 2.6
12	غرفة نوم 2 3.9
13	دورة مياه 4 2.3
14	ممر 4.5
15	غرفة نوم 3 3.9
16	غرفة نوم 4 3.8
17	دورة مياه 5 2.3

المسطح	
18	غرفة الخادمة 2.8
19	دورة مياه خادمة 2.0
20	ممر 2.2



مساحة الدور الأرضي  
M<sup>2</sup> 108.73

عدد الغرف

5

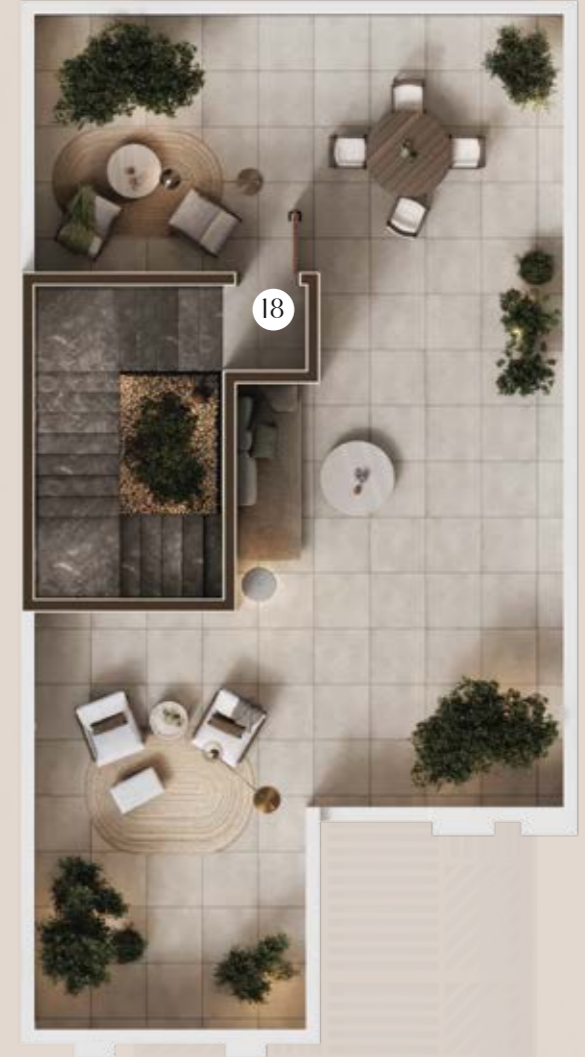
المساحة

M<sup>2</sup> 227.64

**TYPE 01-B**



الدور الأول  
M<sup>2</sup> 104.95



السطح  
M<sup>2</sup> 13.96



التصميم والصور الداخلية هي لأغراض التوضيح فقط وليست بالضرورة تعكس التصميم النهائي

## فيلا TYPE 01-B

### الدور الأرضي

2.0	2.8	المدخل	1
4.3	3.9	مجلس الضيوف	2
1.1	1.6	مغسلة 1	3
1.5	1.6	دورة مياه 1	4
1.5	1.5	دورة مياه 2	5
1.5	1.2	مغسلة 2	6
4.0	8.4	صالة المعيشة و منطقة الطعام	7
3.3	3.8	مطبخ	8
1.1	2.6	مخزن	9

### الدور الأول

3.9	4.2	غرفة نوم رئيسية 1	10
1.7	2.6	دورة مياه 3	11
3.6	3.9	غرفة نوم 2	12
1.8	2.3	دورة مياه 4	13
1.2	4.5	ممر	14
3.8	3.9	غرفة نوم 3	15
3.6	3.8	غرفة نوم 4	16
1.8	2.3	دورة مياه 5	17

### السطح

1.2	1.2	مخرج	18
-----	-----	------	----

# TYPE 01-C

المساحة

M<sup>2</sup> 198.08

عدد الغرف

5



مساحة الدور الأرضي

M<sup>2</sup> 108.73



الدور الأول

M<sup>2</sup> 89.35



التصميم والصور الداخلية هي لأغراض التوضيح فقط وليست بالضرورة تعكس التصميم النهائي

## فيلا TYPE 01-C

### الدور الأرضي

2.0	2.8	المدخل	1
4.3	3.9	مجلس الضيوف	2
1.1	1.6	مغسلة 1	3
1.5	1.6	دورة مياه 1	4
1.5	1.5	دورة مياه 2	5
1.5	1.2	مغسلة 2	6
4.0	8.4	صالة المعيشة و منطقة الطعام	7
3.3	3.8	مطبخ	8
1.1	2.6	مخزن	9

### الدور الأول

3.9	4.2	غرفة نوم رئيسية 1	10
1.7	2.6	دورة مياه 3	11
3.6	3.9	غرفة نوم 2	12
1.8	2.3	دورة مياه 4	13
1.2	4.5	ممر	14
3.8	3.9	غرفة نوم 3	15
3.6	3.8	غرفة نوم 4	16
1.8	2.3	دورة مياه 5	17



راحتك  
واستقرارك

عدد الغرف

المساحة

# TYPE 02-A

5

M<sup>2</sup> 265.02



مساحة الدور الأرضي

M<sup>2</sup> 117.93



الدور الأول

M<sup>2</sup> 111.83



السطح

M<sup>2</sup> 35.26



التصميم والصور الداخلية هي لأغراض التوضيح فقط وليست بالضرورة تعكس التصميم النهائي

## فيلا TYPE 02-A

الدور الأرضي		
عرض	طول	
2.2	2.5	1 المدخل الرئيسي
---	---	1.1 مدخل العائلات
1.1	1.8	2 دورة مياه 1
1.4	1.8	3 مغسلة 1
4.5	6.7	4 مجلس ضيوف ومنطقة طعام
4.9	6.3	5 صالة المعيشة و منطقة الطعام
3.6	3.95	6 مطبخ
1.7	1.95	7 مخزن
1.7	1.7	8 دورة مياه 2
1.1	1.7	9 مغسلة 2

الدور الأول		
4.0	4.4	10 غرفة نوم رئيسية 1
1.7	2.6	11 دورة مياه 3
3.6	3.8	12 غرفة نوم 2
1.7	2.4	13 دورة مياه 4
3.6	3.9	14 غرفة نوم 3
1.2	6.2	15 ممر
3.6	3.85	16 غرفة نوم 4
1.7	2.55	17 دورة مياه 5
1.3	1.7	18 غرفة ملابس

السطح		
2.1	3.6	19 غرفة الخادمة
1.5	1.9	20 دورة مياه خادمة
1.2	6.2	21 ممر

عدد الغرف

المساحة

**TYPE 02-B**

5

M<sup>2</sup> 244.08



مساحة الدور الأرضي

M<sup>2</sup> 117.93



الدور الأول

M<sup>2</sup> 111.83



السطح

M<sup>2</sup> 14.32



## فيلا TYPE 02-B

الدور الأرضي	
عرض	طول
2.2	2.5
---	---
1.1	1.8
1.4	1.8
4.5	6.7
4.9	6.3
3.6	3.95
1.7	1.95
1.7	1.7
1.1	1.7
الدور الأول	
4.0	4.4
1.7	2.6
3.6	3.8
1.7	2.4
3.6	3.9
1.2	6.2
3.6	3.85
1.7	2.55
1.3	1.7
السطح	
1.2	1.2

1	المدخل الرئيسي
1.1	مدخل العائلات
2	دورة مياه 1
3	مغسلة 1
4	مجلس ضيوف ومنطقة طعام
5	صالة المعيشة و منطقة الطعام
6	مطبخ
7	مخزن
8	دورة مياه 2
9	مغسلة 2

10	غرفة نوم رئيسية 1
11	دورة مياه 3
12	غرفة نوم 2
13	دورة مياه 4
14	غرفة نوم 3
15	ممر
16	غرفة نوم 4
17	دورة مياه 5
18	غرفة ملابس

19	مخرج
----	------

# TYPE 02-C

المساحة  
M<sup>2</sup> 221.92

عدد الغرف  
4



السطح  
M<sup>2</sup> 14.32



الدور الأول  
M<sup>2</sup> 89.67



ممساحة الدور الأرضي  
M<sup>2</sup> 117.93



التصميم والصور الداخلية هي لأغراض التوضيح فقط وليست بالضرورة تعكس التصميم النهائي

## فيلا TYPE 02-C

الدور الأرضي		عرض	طول
1	المدخل الرئيسي	2.2	2.5
1.1	مدخل العائلات	---	---
2	دورة مياه 1	1.1	1.8
3	مغسلة 1	1.4	1.8
4	مجلس ضيوف ومنطقة طعام	4.5	6.7
5	صالة المعيشة و منطقة الطعام	4.9	6.3
6	مطبخ	3.6	3.95
7	مخزن	1.7	1.95
8	دورة مياه 2	1.7	1.7
9	مغسلة 2	1.1	1.7

الدور الأول		عرض	طول
10	غرفة نوم رئيسية 1	4.0	4.4
11	دورة مياه 3	1.7	2.6
12	غرفة نوم 2	3.6	3.8
13	دورة مياه 4	1.7	2.4
14	غرفة نوم 3	3.6	3.9
15	ممر	1.2	6.2
16	سطح	3.95	5.8

السطح		عرض	طول
19	مخرج	1.2	1.2



جودة  
تعيش تفاصيلها

عدد الغرف

المساحة

# TYPE 03-A

5

M<sup>2</sup> 269.68



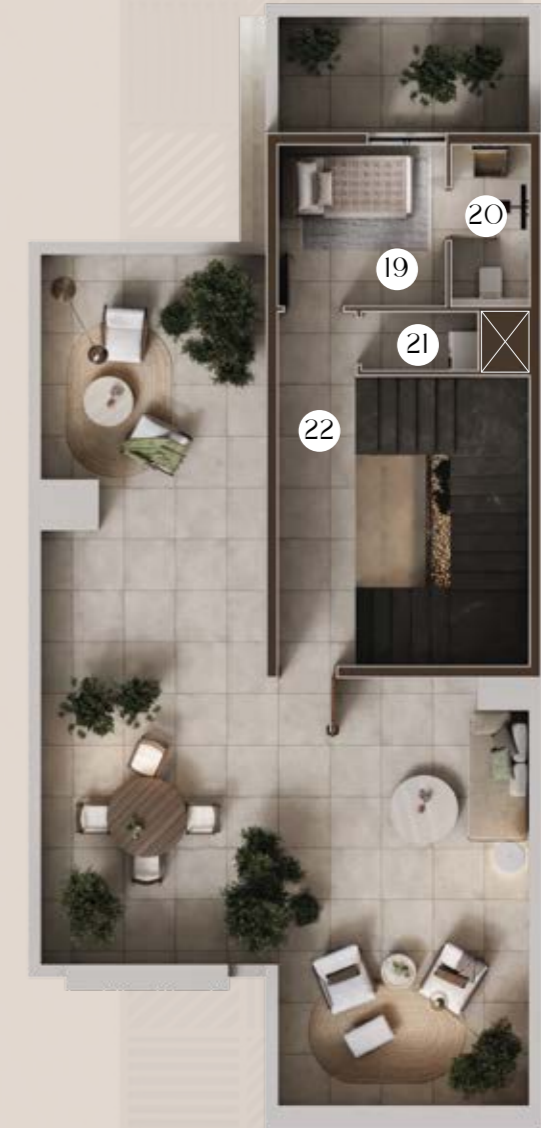
مساحة الدور الأرضي

M<sup>2</sup> 119.81



الدور الأول

M<sup>2</sup> 115.82



السطح

M<sup>2</sup> 34.05



## فيلا TYPE 03-A

الدور الأرضي		عرض	طول
1	المدخل الرئيسي	2.2	2.5
1.1	مدخل العائلات	---	---
2	دورة مياه 1	1.4	1.8
3	مغسلة 1	1.0	1.8
4	مجلس ضيوف ومنطقة طعام	4.05	7.6
5	صالة المعيشة و منطقة الطعام	4.9	6.4
6	مطبخ	3.6	4.5
7	دورة مياه 2	1.5	1.7
8	مغسلة 2	1.0	1.7

الدور الأول		عرض	طول
10	غرفة نوم 1	3.9	4.25
11	دورة مياه 3	1.7	2.6
12	غرفة نوم رئيسية 2	3.6	3.6
13	دورة مياه 4	1.7	2.4
14	غرفة ملابس	1.75	3.6
15	ممر	1.2	6.6
16	غرفة نوم 3	3.6	3.6
17	غرفة نوم 4	3.6	4.5
18	دورة مياه 5	1.7	2.6

السطح		عرض	طول
19	غرفة الخادمة	2.5	3.2
20	دورة مياه خادمة	1.2	2.5
21	غرفة غسيل	0.9	1.8
22	ممر 2	1.2	5.75

# TYPE 03-B

عدد الغرف

5

المساحة

M<sup>2</sup> 239.98



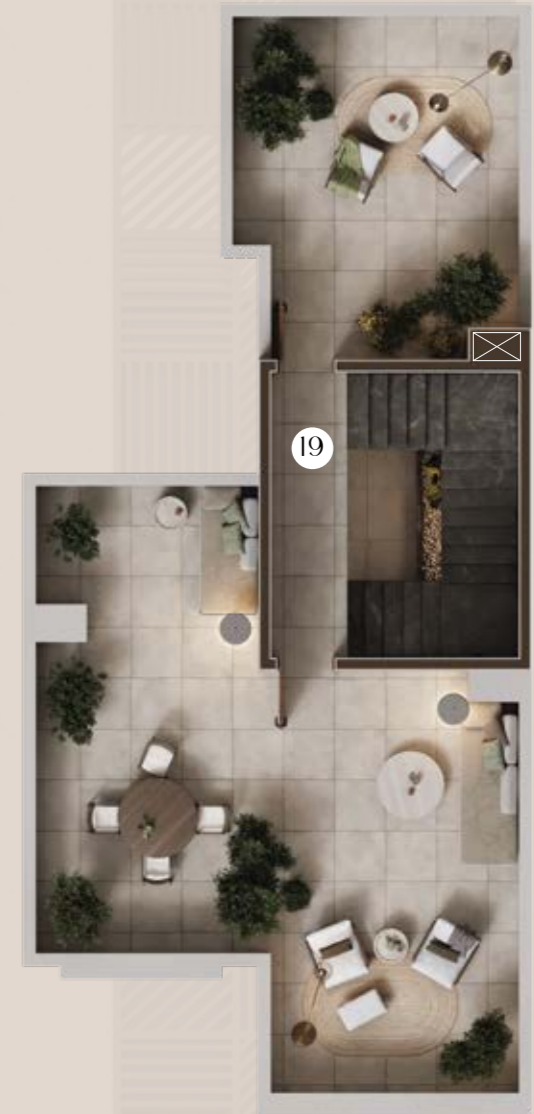
مساحة الدور الأرضي

M<sup>2</sup> 119.81



الدور الأول

M<sup>2</sup> 102.25



السطح

M<sup>2</sup> 17.92



## فيلا TYPE 03-B

الدور الأرضي		
عرض	طول	
2.2	2.5	1 المدخل الرئيسي
---	---	1.1 مدخل العائلات
1.4	1.8	2 دورة مياه 1
1.0	1.8	3 مغسلة 1
4.05	7.6	4 مجلس ضيوف ومنطقة طعام
4.9	6.4	5 صالة المعيشة و منطقة الطعام
3.6	4.5	6 مطبخ
1.5	1.7	7 دورة مياه 2
1.0	1.7	8 مغسلة 2

الدور الأول		
3.9	4.25	10 غرفة نوم 1
1.7	2.6	11 دورة مياه 3
3.6	3.6	12 غرفة نوم رئيسية 2
1.7	2.4	13 دورة مياه 4
1.75	3.6	14 غرفة ملابس
1.2	6.6	15 ممر
3.6	3.6	16 سطح
3.6	4.5	17 غرفة نوم 3
1.7	2.6	18 دورة مياه 5

السطح		
1.2	5.75	19 ممر 2



وجهة  
إلهامك

# TYPE 04

المساحة

M<sup>2</sup> 289.92

عدد الغرف

5



مساحة الدور الأرضي

M<sup>2</sup> 128.67



الدور الأول

M<sup>2</sup> 124.61



السطح

M<sup>2</sup> 36.64



التصميم والصور الداخلية هي لأغراض التوضيح فقط وليست بالضرورة تعكس التصميم النهائي

## فيلا TYPE 04

الدور الأرضي		
عرض	طول	
3.0	3.3	1 المدخل الرئيسي
---	---	1.1 مدخل العائلات
1.5	2.0	2 دورة مياه 1
1.2	1.5	3 مغسلة 1
4.5	7.6	4 مجلس ضيوف ومنطقة طعام
1.2	4.5	5 ممر
3.7	4.3	6 صالة المعيشة
3.4	3.9	7 مطبخ
2.8	3.9	8 منطقة الطعام
1.4	1.5	9 دورة مياه 2
1.1	1.5	10 مغسلة 2
الدور الأول		
3.7	4.6	11 غرفة نوم رئيسية 1
2.2	2.6	12 غرفة ملابس
1.7	2.6	13 دورة مياه 3
3.6	4.0	14 غرفة نوم 2
1.2	4.5	15 ممر
3.6	4.3	16 غرفة نوم 3
1.7	2.6	17 دورة مياه 4
3.9	4.2	18 غرفة نوم 4
1.7	2.6	19 دورة مياه 5
المسطح		
2.5	3.1	20 غرفة الخادمة
1.3	1.9	21 دورة مياه خادمة
1.2	1.8	22 غرفة غسيل
1.2	5.0	23 ممر
3.5	4.3	24 سطح 1
3.7	4.7	25 سطح 2

# لحظات عامرة وسعادة دائمة

التصميم والصور الداخلية هي لأغراض التوضيح فقط وليست بالضرورة تعكس التصميم النهائي

## جودة دائمة

نقدم لك أعلى المواصفات وأفضل ضمانات الإنشاء والسلامة والتأمين، وأرقى الخدمات التكاملية في أكام جميع المواد المستخدمة في البناء والتشطيب مطابقة لمواصفات الهيئة السعودية للمواصفات والمقاييس والجودة

### الأبواب

خشب طبيعي مقاوم للرطوبة مع إكسسوارات عالية الجودة

### الإنارة

إضاءة سقف من نوع LED موفرة للطاقة

### النوافذ والزجاج

نوافذ من الألمنيوم مع زجاج مضاعف عازل للحرارة

### دورات المياه

أرضيات وجدران وسيرامك وسقف مقاوم للرطوبة

### أعمال السباكة

تمديدات مواسير معزولة داخل الجدران PVC للخارجي و PPR للداخلي

### العوازل المائية والحرارية

عوازل وألواح العزل الحراري وعازل اسمنتي (بوي يوريثان)

### التكييف

تأسيس الكهرباء والصرف لمكيفات الإسبليت PVC C3 لجميع الغرف

### السخانات

تأسيس للسخانات بجميع دورات المياه

### انتركوم

انتركوم مرئي بخاصية الفيديو

### واجهات خارجية

دهانات جرافيتو مقاومة للعوامل الجوية

### تمديدات الاتصالات

توفير نقاط للإتصالات من الألياف الضوئية جاهزة للربط مع شركة الإتصالات تأسيس نظام الدش من الشقة إلى السطح

### تحكم ذكي للإضاءة

مفاتيح إضاءة ذكية تعمل باللمس



الدهانات



لوحات كهربائية



قواطع كهربائية



الأدوات الصحية



الأدوات الصحية



السيراميك والرخام



الأدوات الصحية



الأدوات الصحية

## الضمانات

10 سنوات

أعمال الهيكل الإنشائي  
أعمال العزل المائي  
مكافحة النمل الأبيض

02 سنوات

الخزانات

01 سنوات

أعمال السباكة | أعمال التركيبات الكهربائية  
الأبواب الداخلية | الأبواب الخارجية وأعمال الألمنيوم  
الأرضيات | الإضاءة الداخلية والخارجية  
أعمال الدهان | الأكسسوارات الصحية  
زجاج التوافذ والأبواب

## حسب ضمان المورد

المواد الأخرى

التصميم والصور الداخلية هي لأغراض التوضيح فقط وليست بالضرورة تعكس التصميم النهائي



بالقرب من وجهة العالم نبي ضواحي سكنية نابضة بالحياة

تفخر NHC بتطويرها وجهات تمنح الجميع حياة أفضل اليوم وغداً. لذلك نحن لا نحقق معايير الجودة المعتادة فحسب، بل نتخطاها إلى مستوى أعلى

منذ عام 2016 انطلقنا في رحلة بناء بنية تحتية مستدامة لضواحي تنبض بالحياة وفضاءات عمرانية تعيد صياغة فن عيش الحياة. تحيط وجهاتنا السكان والزوار بمختلف أبعاد الحياة السلسلة

وذلك من خلال التخطيط المدروس لمواقع المرافق الهامة على بعد دقائق، كمراكز التسوق والمساحات الخضراء في خطوة لإثراء ملامح الحياة وأنماطها المتنوعة في كل يوم

تحرص NHC في كل ما تنبئه على تنمية ازدهار عمراني ينعم فيه الفرد والعائلات بالرخاء وإحداث نقلة ترتقي بتجربتهم وتقبل بهم على الغد باستثمار ينمي قيمته على مدى الأعوام





## العوالي العقارية

العوالي العقارية هي المطور العقاري لمشروع أكام السكني؛ تحمل رؤية جديدة في تطوير جودة حياة الإنسان والعمران، منذ انطلاق شركة العوالي العقارية في عام ٢٠١١، التزمنا بتحقيق التميز في القطاع العقاري من خلال مشاريع نوعية وشراكات استراتيجية، ووضع بصمة في بناء وتخطيط عمران يليق بمستقبل الأجيال القادمة، والارتقاء بالبيئة العمرانية في المملكة الى مستويات جديدة

## إنجازتنا بالأرقام

05+

مليون

متر مربع إجمالي مساحة المشاريع

4.5+

مليار

قيمة إجمالي المشاريع

60+

مشروع

تم توقيعه

## لماذا العوالي؟

نرتقي الى مستوى جديد نحو مشهد حضاري وبيئة عمرانية راقية، نسعى الى تحسين جودة الحياة ونمط المعيشة من خلال تطوير مشاريع ومجتمعات حديثة نابضة بالحياة، لنحقق رؤية المستقبل عبر أسس ملهمة ورؤية متجددة في بناء مجتمعات سكنية لمستقبلك ومستقبل عائلتك

لأننا نبني حلمك  
وننسج مستقبلك

بجودة عالية وبتاريخ حافل بالإنجازات  
والجوائز المحلية والعالمية



أفضل سلسلة مشاريع سكنية " العوالي هومز " 2023 م

أفضل مطور عقاري لعام 2022 م

أفضل صندوق عقاري لعام 2022 م

أفضل مطور عقاري في المملكة 2023 م

أفضل سلسلة مشاريع سكنية " العوالي هومز " 2023 م

جائزة المطور العقاري السكني الأسرع نمواً في المملكة 2024م

جائزة أفضل مشروع سكني فاخر "بولاريس" في المملكة 2024م



امسح QR Code للمزيد

سلسلة علامتنا التجارية



العوالي هيلز  
ALAWALY HILLS



ALAWALY  
HOMES



POLARIS



العوالي راييز  
ALAWALY RISE

الحوالي  
ALAWALY



أكام  
AKAM

أكام  
وجهتكم نحو الحياة ورحابها

800 305 0004  
alawaly.sa

REGA  
الهيئة العامة للمقار  
REAL ESTATE GENERAL AUTHORITY

سكني

جدة هايتس  
JEDDAH HEIGHTS  
BY NHC